

Mise à Jour du firmware du C.A 6165 / *C.A 6165 Firmware release*

Mise à jour du firmware du C.A 6165 en utilisant FlashMe V3.0 / *C.A 6165 Firmware upgrade using FlashMe V3.0*

<p><u>Tous droits réservés. (2010-2019)</u></p> <p>LE LOGICIEL EST FOURNI "EN L'ETAT" ET L'AUTEUR DÉCLINE TOUTE GARANTIE CONCERNANT CE LOGICIEL. EN AUCUN CAS, L'AUTEUR NE POURRA ETRE TENU POUR RESPONSABLE DES DOMMAGES SPÉCIAUX, DIRECTS, INDIRECTS OU CONSÉCUTIFS, OU DE TOUT DOMMAGE QUI RESULTERAIT DE LA PERTE D'UTILISATION, DE DONNÉES OU DE BÉNÉFICES, ET CELA MEME EN CAS DE RESPONSABILITE SANS FAUTE OU RESPONSABILITE DU FAIT DES PRODUITS DEFECTUEUX OU RESPONSABILITE CONTRACTUELLE.</p> <p>L'autorisation d'emploi est accordée seulement aux clients de nos appareils de mesures.</p>	<p><u><i>All copyrights reserved. (2010 - 2019).</i></u></p> <p><i>THE SOFTWARE IS PROVIDED "AS IS" AND THE AUTHOR DISCLAIMS ALL WARRANTIES WITH REGARD TO THIS SOFTWARE INCLUDING ALL IMPLIED WARRANTIES OF MERCHANTABILITY AND FITNESS. IN NO EVENT SHALL THE AUTHOR BE LIABLE FOR ANY SPECIAL, DIRECT, INDIRECT, OR CONSEQUENTIAL DAMAGES OR ANY DAMAGES WHATSOEVER RESULTING FROM LOSS OF USE, DATA OR PROFITS, WHETHER IN AN ACTION OF CONTRACT, NEGLIGENCE OR OTHER TORTIOUS ACTION, ARISING OUT OF OR IN CONNECTION WITH THE USE OR PERFORMANCE OF THIS SOFTWARE.</i></p> <p><i>Permission to use is granted only to customers of our measuring instruments.</i></p>
--	---

Instructions pour mise à jour automatique / *Instructions for automatic upgrade:*

<p>1.) Allumer l'alimentation</p> <p>2.) Connecter l'appareil à un PC en utilisant un câble série ou USB ¹</p> <p>3.) Extraire les fichiers du fichier compressé</p> <p>4.) Double cliquer sur le fichier "upgrade-automatic.vbs". Cela doit lancer l'application FlashMe.</p>	<p>1.) <i>Switch on the power supply.</i></p> <p>2.) <i>Connect the instrument to a PC using a serial or an USB cable ¹.</i></p> <p>3.) <i>Extract the attached zip file.</i></p> <p>4.) <i>Double click on the "upgrade-automatic.vbs" file. This should start the FlashMe application.</i></p>
---	---

5.) Sélectionner le port série auquel l'appareil est connecté. Si il est utilisé une connexion USB, identifier un port série qui a dans sa description "Measurement Instrument USB".

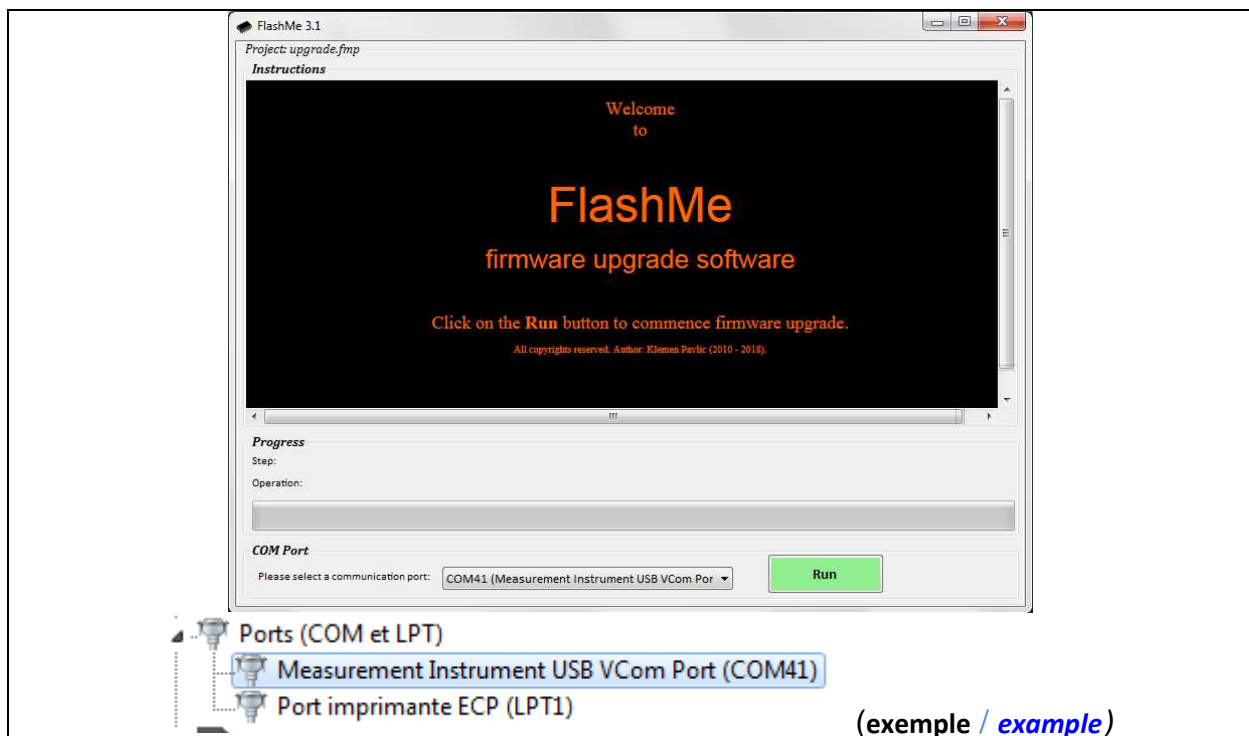
6.) Cliquer sur Le bouton RUN et ensuite sur le bouton CONTINUE.

7.) Attendre que FlashMe signale la fin de la mise à jour firmware.

5.) Select the com port, to which the instrument is connected to. If you're using an USB connection look for a com port, which in it's description contains the words "Measurement Instrulent USB".

6.) Click the RUN button and afterward click the CONTINUE button.

7.) Wait until FlashMe signals the end of firmware upgrade.



Instructions pour mise à jour manuelle / *Instructions for manual upgrade:*

1.) Allumer l'alimentation tout en maintenant appuyé la touche ENTER, jusqu'à ce que le logo FlashMe apparaisse sur l'afficheur de l'appareil.

1.) Switch on the power supply while simultaneously holding down the ENTER key, until the FlashMe logo appears on the instruments screen.

<p>2.) Connecter l'appareil à un PC en utilisant un câble série ou USB ¹</p> <p>3.) Extraire les fichiers du fichier compressé</p> <p>4.) Double cliquer sur le fichier "upgrade-automatic.vbs". Cela doit lancer l'application FlashMe.</p> <p>5.) Sélectionner le port série auquel l'appareil est connecté. Si il est utilisé une connexion USB, identifier un port série qui a dans sa description "Measurement Instrument USB".</p> <p>6.) Cliquer sur Le bouton RUN et ensuite sur le bouton CONTINUE.</p> <p>7.) Attendre que FlashMe signale la fin de la mise à jour firmware.</p>	<p>2.) <i>Connect the instrument to a PC using a serial or an USB cable ¹.</i></p> <p>3.) <i>Extract the attached zip file.</i></p> <p>4.) <i>Double click on the "upgrade-manual.vbs" file. This should start the FlashMe application.</i></p> <p>5.) <i>Select the com port, to which the instrument is connected to. If you're using an USB connection look for a com port, which in it's description contains the words "Measurement Instrument USB".</i></p> <p>6.) <i>Click the RUN button and afterward click the CONTINUE button.</i></p> <p>7.) <i>Wait until FlashMe signals the end of firmware upgrade.</i></p>
--	--

<p>¹ Si une connexion USB est utilisée pour la première fois, le système d'exploitation va signaler qu'il est nécessaire d'installer le driver USB. Abandonner l'installation automatique et pointer manuellement l'installateur vers le dossier vers lequel a été extrait le fichier compressé. Ce dossier doit contenir le fichier "vcom.inf".</p> <p>Il est aussi possible de procéder manuellement. Ouvrir le device manager, et identifier le device (Measurement Instrument USB), faire un clic droit et sélectionner « Mettre à jour le pilote ». Pointer alors vers le dossier contenant le fichier "vcom.inf".</p>	<p>¹ <i>When using an USB connection for the first time, operating system will inform you that it needs to install the USB driver. Cancel the automatic installation and manually point the installer the folder to which the zip file was extracted to. This folder must contain the file "vcom.inf".</i></p> <p><i>You can also do this manually. Open the device manager, find the device (Measurement Instrument USB), right click and select "Upgrade driver software". Point to the folder containing the file "vcom.inf".</i></p>
--	---

Tous droits réservés / *All copyrights reserved. (2010 - 2019).*