

Exklusive Angebote
mit bis zu
**27%
RABATT**

Sonderaktion gültig bis 31.12.2020

Leitungs- und Fehlersuchgerät



C.A. 6681 LOCAT-N

Erdungsprüfzangen



C.A. 6416

C.A. 6418

C.A. 6417

MESSEN & PRÜFEN

Leistungs- und Energierecorder



PEL 103



Installationstester



C.A. 6117



C.A. 6133

Die perfekte Lösung, um Energieverluste zu lokalisieren und den Verbrauch zu optimieren

Leistungs- und Energierecorder PEL 103



OPTIMIEREN SIE IHRE ENERGIEEFFIZIENZ
Stromverbrauch reduzieren, Energiekosten managen, Netzqualität überwachen!

Ergonomisch und für alle Schalttafel- und Schranktypen geeignet – mit dem PEL103 Recorder haben Sie Leistungsaufnahme und Energieverbrauch stets im Griff.

- ▶ Für Einphasen-, Zweiphasen- und Drehstrom-Elektroinstallationen
- ▶ Anschluss ohne Unterbrechung der Stromversorgung
- ▶ Oberschwingungsanalyse
- ▶ Bluetooth-, Ethernet- oder USB-Kommunikation
- ▶ Automatische Erkennung der angeschlossenen Stromwandler
- ▶ Datenspeicherung auf SD-Karte
- ▶ Echtzeit-Datenaustausch mit einem PC und Messdaten-Auswertung mit der PEL Transfer-Software
- ▶ Magnetische Rückseite

Sparen Sie jetzt bis zu **644 €***



TECHNISCHE DATEN	
Spannung	10 bis 1000 V _{AC/DC}
Strom	Je nach Stromwandler 0,005 A bis 12 kA
Netzfrequenz	DC, 50 Hz, 60 Hz und 400 Hz
Leistungen	10 W/var/VA bis 10 GW/Gvar/GVA
Energie	bis 4 EWh / 4 EVAh / 4 Evarh (E=10 ¹⁸) (4 Quadranten)
Phasenlage	Cos φ, Tan φ, PF
Oberschwingungsanalyse	bis zur 50. Ordnung
Zusätzliche Funktionen	Phasenfolge der Außenleiter / Min.- und Max.-Werte
Abtastrate / Erfassungsintervall / Aggregation	128 Sample pro Periode / 1 Messung pro Sekunde / 1 mn bis 60 mn
Abmessungen / Gewicht	256 x 125 x 37 mm (ohne Stromwandler) / 950 g

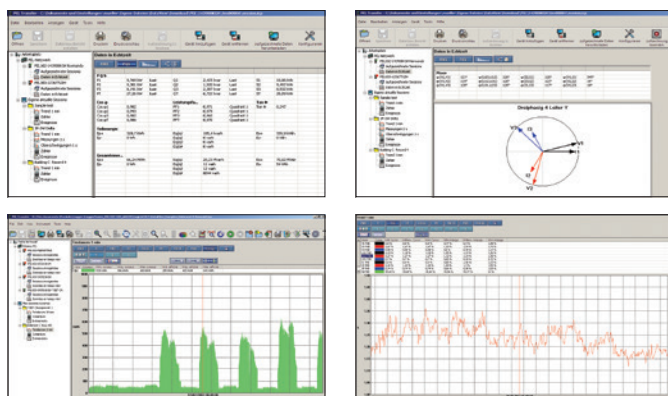
POWER & ENERGY LOGGER

Android-App

zur Konfiguration und Darstellung der vom Energie-Recorder PEL103 durchgeführten Messungen - auch in Echtzeit!

Software PEL Transfer (im Lieferumfang)

- Mit dieser Software können Sie:
- ▶ die PEL100-Recorder konfigurieren
 - ▶ die Anschlüsse vor dem Starten einer Aufzeichnung prüfen
 - ▶ die im PEL100-Recorder gespeicherten Messwerte auslesen
 - ▶ die Messergebnisse und Analysen auf dem PC anzeigen



PEL 103 Best.-Nr. P01157151 ~~1839 €*~~ **1469 €***

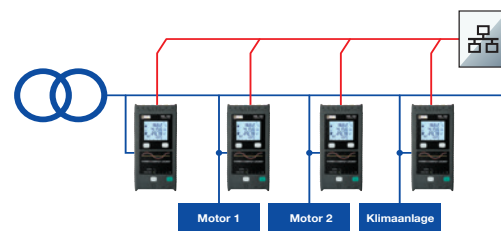
Geliefert mit 4 Messleitungen (Banane/Banane gerade – Länge 3 m – schwarz), 4 Krokodilklemmen (schwarz), 1 SD-Speicherkarte mit 8 GB, 1 Satz Kennzeichnungsteile (für Kabelenden und Stromwandler), 1 Netzanschlusskabel, 1 USB-Anschlusskabel (Typ A / Typ B), 1 Bedienungsanleitung (auf CD), 1 Transporttasche, 1 Software PEL Transfer für PC, 1 Adapter SD/USB (je nach Modell).



+ Gerät inkl. 3 flexible Stromwandler **MiniFLEX MA193** (Ø 70 mm)
200 mA bis 12,00 kA_{AC}

Vernetzung und zentralisiertes Energiemanagement

Der Einsatz von mehreren PEL100 in einem größeren Verteilernetz ermöglicht die Verbrauchswerte je nach Verwendungszweck zu managen und zu optimieren.



Software DataView®

- ▶ Mit der vollständigen Auswertesoftware **DataView®** kann der Benutzer zusätzlich individuelle Berichte erstellen.

Software DataView Best.-Nr. P01102095 ~~523 €*~~ **249 €***

Einfache, kompakte, bedienungsfreundliche Multifunktionsgeräte für eine schnelle und effektive Überprüfung der elektrischen Sicherheit von Elektroinstallationen gemäß DIN VDE 0100-600, DIN VDE 0105-100...

NEU

Installationstester C.A 6131 / C.A 6133

Je nach Modell

- ▶ Durchgangsprüfung, Isolationsmessung, Erdungsmessung mit Hilfserder und Sonde, Schleifen- und Netzimpedanzmessung (Zs, Zi), FI/RCD-Prüfung...
- ▶ Automatische Prüfsequenzen
- ▶ Speicherung der Prüfergebnisse
- ▶ ANDROID-App zur Erstellung von Prüfberichten
- ▶ Stromversorgung durch Akkus, nachladbar am Netz, über USB oder KFZ-Bordstecker



TECHNISCHE DATEN

	C.A 6131	C.A 6133
Durchgangsprüfung	■	■
Widerstandsmessung	■	■
Isolationswiderstandsmessung	■ Prüfspannung 250 V / 500 V	■ Prüfspannung 250 V / 500 V / 1 000 V
Erdungswiderstand - 3P-Verfahren	-	■
Schleifenimpedanzmessung (Zs)	■	■
Netzzinnenimpedanzmessung (Zi)	■	■
FI/RCD-Prüfung (Typ A, AC)	■	■
Automatische Prüfsequenzen	-	■ RCD, Schleife - RCD - Isolation
Phasenfolge der Außenleiter	■	■
Spannung / Frequenz	■ / -	■ / ■
Strommessung	Über Stromzange mit Spannungsausgang Funktion „externe Messsonde“ (AUX)	Über Stromzange MN73A (10,0 mA bis 200 A)
Funktion externe Messsonde (AUX)	■	-

ALLGEMEINE DATEN

Anzeige	Blau beleuchtete LCD Custom, 231 Segmente	
Speicherkapazität	-	30 Standorte x 99 Prüfungen
Schnittstelle	-	Bluetooth Klasse 1 Reichweite > 10m
Software	-	Android-App IT-Report
Stromversorgung	6 x Batterien LR 6 oder AA	6 NiMH-Akkus, nachladbar am Netz < 6h, über USB oder KFZ-Bordstecker
Konformität zu IEC 61557	Teile 1, 2, 3, 4, 6, 7 und 10	Teile 1, 2, 3, 4, 5, 6, 7 und 10
Abmessungen / Gewicht	223 x 126 x 70 mm / ca. 700 g	
Bestell-Nr.	PA1146011S	PA1146013S
Preis	599 €*	669 €*

LIEFERUMFANG

1 Transporttasche,
1 Hals-Umhängegurt,
1 Anschlussleitung mit Schukostecker,
3 Sicherheitsmessleitungen 1,5 m/4 mm (rot/schwarz/grün),
3 Krokodilklemmen (rot/schwarz/grün), 1 Prüfspitze (schwarz),
6 x 1,5 V-Batterien LR6 (C.A 6131).
Zusätzlich beim C.A 6133:
6 x NiMH-Akkus, 1 USB-Netzteil,
1 Anschlusskabel Micro-USB.



C.A 6131



C.A 6133

Bluetooth-Schnittstelle und Android-App « IT-REPORT »

Mit der ANDROID-APP IT-Report lassen sich über Bluetooth die im C.A 6133 gespeicherten Prüfergebnisse an einen Tablet-PC oder ein Smartphone übertragen. Daraus lassen sich dann Prüfberichte erstellen, die für eine spätere Bearbeitung gespeichert oder per E-Mail verschickt werden können.



ZUBEHÖR

Sonde zur Fernbedienung Nr. 4	Best.-Nr. P01102157	49 €* GRATIS (1)
Stromzange MN73 (für C.A 6131)	Best.-Nr. P01120421	287 €*
Stromzange MN73A (für C.A 6133)	Best.-Nr. P01120439	320 €*

(1) Beim Kauf eines C.A 6131 oder C.A 6133



Sonde zur Fernbedienung Nr. 4



Stromzange MN73A

Umfassendes Multifunktionsgerät mit erweiterten Mess- und Auswertefunktionen für anspruchsvolle Prüfungen von Elektroinstallationen nach DIN VDE 0100-600, DIN VDE 0105-100...

Sparen Sie jetzt bis zu 360 €*

Installationstester C.A 6117

- ▶ **Alle wichtigen Funktionen in einem Gerät:** Durchgangsprüfung, Widerstandsmessung, Isolationsmessung, Erdungs- und **selektive Erdungsmessung mit Zange**, Schleifenimpedanzmessung, RCD/FI-Schutzschalterprüfung, Drehfeldrichtungsprüfung...
- ▶ **Kontext-Hilfe** für jede einzelne Funktion mit Anschlussbildern und Klartext in deutscher Sprache
- ▶ Geeignet für alle Netzsysteme: TT, TN oder IT
- ▶ Stabile Messergebnisse auch im Industriefeld mit vielen Störsignalen
- ▶ **Prüfung von RCD / FI Typ AC, A, B, B+, F, EV im Rampen- oder Impulsmodus, mit und ohne Auslösung**
- ▶ **Integrierte Sicherungstabelle für Schleifenmessung**
- ▶ **Li-Ion-Akku für eine gesteigerte Autonomie**
- ▶ **Zusatzmessungen:** Spannung, Strom mit Zange, **Leistung, Wellenformen und Oberschwingungen**
- ▶ **Messung des Spannungsfalls für eine richtige Dimensionierung der Kabel und Leitungen**
- ▶ **Großer Grafik-Farbbildschirm, 5,7" mit Hintergrundbeleuchtung**
- ▶ **Strukturierte Speicherung auf 3 Ebenen** nach Standort / Raum / Objekt
- ▶ **Auswerte- und Protokollsoftware**



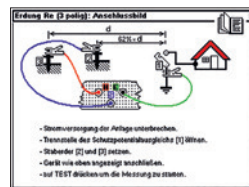
Zahlreiche Informationen

am **Bildschirm:** Messergebnisse mit Datum / Uhrzeit, Alarmschwelle, gemessene Frequenz, Akkuladestatus, Lage des Außenleiters am Stecker, Symbole der jeweiligen Tastenfunktion, Bezeichnung der jeweiligen Funktion...



Effiziente Kontext-Hilfe

zu jeder Messung und verstärkte Sicherheit dank Anschlussbildern und Warnhinweisen bei falschem Anschluss oder Vorliegen einer gefährlichen Spannung.



Leistungs- und Oberschwingungsmessung für eine erste Analyse der Netzqualität

Graphische Darstellung der Oberschwingungen bis zur 50. Ordnung und der jeweiligen Kurven für Strom und Spannung.



C.A 6117	Best.-Nr.: P01145460 1800 €* 1499 €*
C.A 6117 inkl. Software DataView®	Best.-Nr. P01145460F 1900 €* 1599 €*

LIEFERUMFANG

- 1 Installationstester mit Transporttasche, 1 Netzadapter/Ladegerät Typ 2, 1 Akkupack Li-Ion, 1 USB-Kabel A/B, 1,80 m mit Ferrit, 1 3-polige Messleitung mit 3 Sicherheitsmessleitungen (rot, blau und grün), 3 Prüfspitzen Ø 4 mm (rot, blau und grün), 3 Krokodilklemmen (rot, blau und grün), 2 Sicherheitsmessleitungen 3 m (gewinkelt-gerade, rot und schwarz), 1 3-polige Euro-Netzleitung, 1 2-polige Euro-Netzleitung, 1 Sonde zur Fernbedienung, 1 Trageschleife, 1 Bildschirm-Kratzschutzfolie (Bereits angebracht), 1 Umhängegurt für Freihandbetrieb (4 Punkte), 1 Software ICT zum Daten-Export auf CD-ROM, 6 Bedienungsanleitungen auf CD (1 pro Sprache), 1 Sicherheitsdatenblatt (20 Sprachen).



Software ICT

Die speziell für Installationstester entwickelte Auswertungs-Software ICT ermöglicht eine bequeme und schnelle Analyse der mit dem C.A 6117 aufgezeichneten Messergebnisse.

Standardmäßig bietet die Software folgende Funktionen:

- Auslesen der Speicherdaten
- Parametrierung des Geräts
- Kennzeichnung der Messkampagnen mit Übertragung in das Gerät
- Erstellen von Protokollen 1. Ebene



Software DataView®

Die aufgezeichneten Messergebnisse lassen sich auch mit der geräteübergreifenden Experten-Software **DataView®** verarbeiten. **DataView®** erkennt automatisch das an den PC angeschlossene Gerät und öffnet das entsprechende Menü. Das hierarchisch strukturierte Menü ermöglicht dem Benutzer direkt auf Daten am Gerät zuzugreifen, die Gerätekonfiguration zu ändern usw. Außerdem verfügt **DataView®** über eine Vielzahl vorformulierter Messberichte und **Prüfprotokolle u.a. nach ZVEH**, die sich schnell und in voller Übereinstimmung mit den geltenden Normen ausfüllen lassen.

ZUBEHÖR

Stromzange C177A (200 A / Ø 52 mm)

Strommessung (5,0 mA - 199,9 A), Leistungsmessung (110 kW: 1-phasig, 330 kW: 3-phasig), Oberschwingungsmessung (bis zur 50. Ordnung), selektive Erdungsmessung



Best.-Nr.: P01120336

~~288 €*~~ **229 €***

MN77 (20 A / Ø 20 mm)

Strommessung (1 mA - 19,99 A), selektive Erdungsmessung



Best.-Nr.: P01120460

~~225 €*~~ **179 €***

Bedienungsfreundliches Megohmmeter für vielseitige
Wartungs- und Reparaturarbeiten an elektrischen Geräten,
Anlagen, Antrieben, Kabeln...

NEU

Isolationsmesser C.A 6528

1000 V
CAT III

600 V
CAT IV

IEC
61557

- ▶ 3 Prüfspannungen 250 / 500 / 1 000 V
- ▶ Isolationswiderstandsmessung bis 11 GΩ
- ▶ Widerstandsmessung bis 420 kΩ
- ▶ 3 Messmodi: manuell, Dauerbetrieb, Timer
- ▶ Spannungsmessung AC und AC+DC bis 700 V
- ▶ Durchgangsprüfung mit 200 mA
- ▶ Optischer Alarm, Hintergrundbeleuchtung blau / rot



C.A 6528



		C.A 6528
SPANNUNGSMESSUNG		
Messbereich / Auflösung		± (1-700V) / 1V
Genauigkeit / Eingangsimpedanz		±1,2% Anz. ± 1 D bei AC+DC ; ±1% Anz. ± 1 D bei DC / 25 MΩ
Betriebsfrequenz		DC ; 45-65 Hz
ISOLATIONSMESSUNG		
Prüfspannung		250-500-1000 V
Messbereich bei max. Prüfspannung		11 GΩ
Messbereich	250 V	50 kΩ - 4,2 GΩ
	500 V	100 kΩ - 4,2 GΩ
	1 000 V	200 kΩ - 11 GΩ
Messbereich / Auflösung		50 kΩ - 3,999 / 1kΩ ; (0,2) ⁽¹⁾ 3,6-39,99 MΩ / 10 kΩ ; 36-399,9 MΩ / 100 kΩ ; 360-4200 MΩ / 1 MΩ ; (1kV) 3,6 - 11,00 GΩ / 10 MΩ
Genauigkeit		0,05-399,9 MΩ : ±1,5% Anz. ± 10 D 360 -4200 MΩ : ±4% Anz. ± 10 D ; ±4% Anz. ± 5 D (bei 1 000V) 3,6-11 GΩ : ±10% Anz. ± 10 D
Timer (mn:s)		10 s bis 39 mn 59 s
Alarm		1 Schwellwert / Prüfspannung
DURCHGANGSPRÜFUNG		
Messbereich		0,02 Ω - 40 Ω
Genauigkeit / Leerlaufspannung		±1,2% Anz. ±3 D / 6 V DC < U < 9 V DC
Prüfstrom		≥ 200 mA (bis 2 Ω)
Schwellwert (Schneller Piepton)		2 Ω / 1 Ω
Messleitungskompensation		bis 5 Ω
WIDERSTANDSMESSUNG		
Messbereich / Auflösung		1 -399,9 Ω / 0,1 Ω
		360-3 999 Ω / 1 Ω
		3,60-39,99 kΩ / 10 Ω
		36,0-420,0 kΩ / 100Ω
Genauigkeit		±1,2% Anz. ± 3 D

(1) bei 1000 V

ALLGEMEINE DATEN

Anzeige	2 x 4000 D
Stromversorgung / Auto. Abschaltung	6 x Bat. LR6 oder AA / 10 mn unterdrückbar
Betriebsdauer	1 000 Messungen : bei 1 MΩ @ 1 kV (5 s ON / 25 s OFF) ; >3 000 Durchgangsprüfungen (5 s ON / 25 s OFF) bei 1 Ω
Abmessungen / Gewicht / Schutzart	215 x 93 x 64 mm / 650 g / IP 40
EMV / Elektrische Sicherheit	IEC 61326-1 / IEC 61010-1, IEC 61010-2-030 und IEC 61010-2-034 / 600V CAT IV
Nomen-Konformität	IEC 61557 Teile 1, 2, 4 und 10

C.A 6528 Best.-Nr. P01140838 **Einführungspreis 355 €***

LIEFERUMFANG

Geliefert mit 1 Transporttasche für Freihandbetrieb, 2 Sicherheitsmessleitungen (rot + sw), 1 rote Krokodilklemme, 1 schwarze Prüfspitze, 1 Stoßschutzhülle (montiert), 6 Batterien LR6 oder AA.



Rasche und vollkommen sichere, fachgerechte Kontrolle von Erdschleifen ohne Erdspieße und ohne Öffnen der Trennstelle

Sparen Sie jetzt **129 €***

Erdungsprüfzangen C.A 6416 / C.A 6417 / C.A 6418

Je nach Modell:

- ▶ **Perfekt ablesbar:** OLED-Anzeige mit hoher Leuchtkraft
- ▶ **Bedienerfreundlich:** Großer Umschließungs-Ø bis 35 mm, patentiertes Öffnungssystem
- ▶ **Messungen und Funktionen:**
 - Messung des Erdschleifenwiderstandes und der Schleifeninduktivität
 - Anzeige der Berührungsspannung mit Alarm bei gefährlichen hohen Werten
 - Automatische HOLD Anzeigespeicherung beim Öffnen der Zange
 - Gleichzeitige Anzeige von Ω und A
 - Speicherung der Messwerte
- ▶ **Drahtlose Datenübertragung:** Bluetooth-Schnittstelle & Android-App
- ▶ **Zangenabgleich möglich** ohne Rücksendung zum Hersteller
- ▶ **Ausführung mit länglichem Messkopf** speziell für Bänderder



C.A 6416



C.A 6417



C.A 6418



Android-App für C.A 6417

- ▶ Rufen Sie Ihre Messungen direkt vom Tablet und vom Smartphone ab und ordnen Sie den entsprechenden Standort mit Hilfe des GPS sofort zu.
- ▶ Verschicken Sie die Berichte per Mail.



GRATIS⁽¹⁾

Kalibrierschleife CL1

Best.-Nr. P01122301 129 €*
(1) Beim Kauf einer Erdungsprüfzange



LIEFERUMFANG

Liefert im Transportkoffer mit 4 x 1,5V Batterien und eine CD Rom mit der Bedienungsanleitung (5 Sprachen) + Software GTC (C.A 6417).



	C.A 6416	C.A 6417	C.A 6418
TECHNISCHE DATEN			
Schleifenwiderstandsmessung Anzeige über 1500 Punkte	Messbereich / Grundauflösung / Grundgenauigkeit		
	0,010 bis 1500 Ω / 0,001 Ω / $\pm 1,5\% \pm 0,01 \Omega$		0,010 bis 1200 Ω / 0,001 Ω / $\pm 1,5\% \pm 0,01 \Omega$
Frequenzen	Messfrequenz 2083 Hz / Umsetzungsfrequenz für die Berechnung der Impedanz: 50, 60, 128 bzw. 2083 Hz		Messfrequenz 2083 Hz
Schleifeninduktivitätsmessung	Messbereich / Grundauflösung / Grundgenauigkeit		
	10 bis 500 μH / 1 μH / $\pm 5\% \pm 1 \mu\text{H}$		-
Berührungsspannung	Messbereich / Grundauflösung		
	0,1 bis 75 V / 0,1 V		-
Strommessung Anzeige über 4000 Messpunkte	Messbereich / Grundauflösung / Grundgenauigkeit		
	0,200 mA bis 39,90 A / 1 μA / $\pm 2\% \pm 50 \mu\text{A}$		0,5 mA bis 20,00 A / 50 μA / $\pm 2\% \pm 200 \mu\text{A}$
SETUP	Anzeigemodi (Standard oder erweitert), Alarmer (auf Z, V und A programmierbar), Summer (aktiv/inaktiv), HOLD manuell oder automatisches PRE-HOLD, automatische Abschaltung (unterdrückbar)		Anzeigemodi (Standard), Alarmer (auf Z und A programmierbar), Summer (aktiv), HOLD manuell oder automatisches PRE-HOLD, automatische Abschaltung (unterdrückbar)
ALLGEMEINE DATEN			
Anzeige	OLED 152 Segmente. Aktive Fläche 48 x 39 mm		
Max. Umschließungsdurchmesser	\varnothing 35 mm		\varnothing 32 mm / Bänderder 30 x 40 mm / 20 x 55 mm
Kraftkompensierendes Öffnungssystem	Erleichtert das Offenhalten der Zange		-
Datenspeicher mit Zeitstempel	300 Messungen	2000 Messungen	300 Messungen
Kommunikation	-	Bluetooth Klasse 2	-
Versorgung	4 x Alkalibatterien 1,5V, LR6 (AA) oder 4 x Ni-MH-Akkus		
Kalibrierung	Erfolgt automatisch beim Start		
Elektrische Sicherheit / Schutzart	IEC 61010 600 V CAT IV / IP 40		IEC 61010 100 V CAT IV, 150 V CAT III / IP 40
Abmessungen / Gewicht	55 x 95 x 262 mm / ca. 935g mit Batterien		300 x 106 x 56 mm / ca. 1,2 kg mit Batterien
Best.-Nr.	PA1122015CL	PA1122016CL	PA1122018CL
PREIS	1172 €*	1413 €*	1334 €*

Praktisches Gerät zur Erkennung und Lokalisierung von Fehlern an Stromkabeln, Telekommunikations- und Rohrleitungen

Leitungs- und Fehlersuchgerät C.A 6681 / LOCAT-N

Zahlreiche Anwendungsmöglichkeiten:

- ▶ Lokalisierung und Verfolgung von Leitungen und Steckdosen
- ▶ Identifizierung der Netzspannung und Suche von Unterbrechungen im Kreis
- ▶ Auffinden von Sicherungen
- ▶ Lokalisierung von Leitungsunterbrechungen
- ▶ Auffinden von Kurzschlüssen
- ▶ Verfolgung von unterirdisch verlegten Leitern
- ▶ Fehlerlokalisierung an Bodenheizungen
- ▶ Lokalisierung von metallischen Wasser- bzw. Heizungsrohrleitungen



C.A 6681 LOCAT-N

- ▶ Für Anlagen unter Spannung oder spannungslos
- ▶ Digitale, optische und akustische Anzeige
- ▶ Bildschirm mit Funktions- und Balkenanzeige, Sendesignalcode, Batteriezustand
- ▶ Integrierte Lampe

WEITERE TECHNISCHE DATEN	
SENDER C.A 6681E	
Bildschirm	LCD, mit Funktions- und Balkenanzeige
Signalfrequenz	125 kHz
Messbereich für externe Spannung	12 bis 300 V _{AC/DC}
Abmessungen / Gewicht	190 x 89 x 42,5 mm / 420 g (mit Batterie)
EMPFÄNGER C.A 6681R	
Lokalisierungstiefe	Einpolige Anwendung 0 bis 2 m Zweipolige Anwendung 0 bis 0,5 m Einfache Schleifenverbindung bis 2,5 m
Feststellung der Netzspannung	von 0 bis ca. 0,4 m
Abmessungen / Gewicht	241,5 x 78 x 38,5 mm / 360 g (mit Batterien)

C.A 6681 LOCAT-N	Best.-Nr. P01141626 360 €* 299 €*
LIEFERUMFANG	
1 Sender C.A 6681E und 1 Empfänger C.A 6681R, geliefert in 1 Koffer mit 1 Satz Prüflitungen (rot/schwarz isolierter Bananenstecker Ø4 mm, gerade/gewinkelt), 1 Satz mit 2 Krokodilklemmen, 1 Erdspeiß, 1 Batterie 9 V, 6 Batterien 1,5 V AAA, 1 Messadapter für B22-Fassung (Bajonett), 1 Adapter für E27-Fassung (Schraubf.), 1 Adapter für Netzsteckdosen und 1 Bedienungsanleitung in 5 Sprachen.	

Unverzichtbares Hilfsmittel für jeden Elektriker um vorliegende AC- und DC-Spannungen bzw. die **Spannungsfreiheit normgerecht zu prüfen** und sicherzustellen, dass Personen und Anlagen vor den Gefahren des elektrischen Stroms geschützt sind.

Spannungsprüfer C.A 773

Vollständig konform zu den Normen EN 50110-1, IEC 61243-3 bzw. DIN VDE 0682 Teil 401, bieten diese Spannungsprüfer eine hervorragende Sicherheit - **1000 V CAT IV - IP 65**

- ▶ Spannungsprüfung von 12 V_{AC/DC} bis 1000 V_{AC} bzw. 1400 V_{DC}
- ▶ Geeignet für Anwendungen im Freien (IP 65)
- ▶ Einsatz auch unter extremen Bedingungen
- ▶ Prüfung der FI-Schutzschalter-Auslösung
- ▶ Vollständiger Selbsttest eingebaut
- ▶ Eingebaute Leuchte zur Ausleuchtung des Messpunktes
- ▶ Erweiterte Durchgangsprüfung von 0,5 Ω bis 2,999 kΩ
- ▶ 2-polige Drehfeldrichtungsprüfung nach dem "2-Leiter-Verfahren" bis 400 Hz, funktioniert auch an Trenntransformatoren und bei Notstrom-Aggregaten
- ▶ Akustische Durchgangsprüfung
- ▶ Abmessungen/Gewicht: 228 x 60 x 39 mm (ohne Prüfspitzen) / ca. 350 g



Sparen Sie jetzt **38 €***

GRATIS⁽¹⁾
Transporttasche
120 x 320 x 60 mm

C.A 773	
Best.-Nr. / Preis	Best.-Nr.: PA1191773T 172 €*
LIEFERUMFANG	
Geliefert mit 2 Batterien 1,5 V LR03/AAA, 1 Satz abnehmbare Prüfspitzen Ø 2 mm mit durchsichtiger Schutzhaube, 1 Spitzen-Schutzkappe, 1 Gurt mit Klettverschluss, 1 Bedienungsanleitung in 5 Sprachen	
Ausführung inkl. IP2X-Prüfspitzen	Best.-Nr.: PA1191773AT 181 €*
LIEFERUMFANG	
Geliefert mit 2 Batterien 1,5 V LR03/AAA, 1 Satz abnehmbare IP2X-Prüfspitzen Ø 4 mm, 1 Gurt mit Klettverschluss, 1 Bedienungsanleitung in 5 Sprachen	

ZUBEHÖR UND ERSATZTEILE		
① Prüfspitzen Ø 2 mm für Spannungsprüfer	P01102124Z	12,80 €* 9,90 €*
② Prüfspitzen CAT IV für Spannungsprüfer	P01102123Z	12,80 €* 9,90 €*
③ Prüfspitzen Ø 4 mm für Spannungsprüfer	P01102125Z	12,80 €* 9,90 €*
④ Prüfspitzen IP2X CAT IV für Spannungsprüfer	P01102127Z	18,- €* 14,90 €*
⑤ Prüfspitzen IP2X Ø 4 mm für Spannungsprüfer	P01102128Z	18,- €* 14,90 €*
⑥ Transporttasche 120 x 320 x 60 mm	P01298076	38,- €* GRATIS⁽¹⁾



Besuchen Sie unsere Messtechnik-Schulungen und bleiben Sie ständig auf dem neuesten Stand.

Weitere Termine, Seminarprogramm und Anmeldeformulare finden Sie auf unserer Internet-Seite www.chauvin-arnoux.de

Einhaltung der Schutzmaßnahmen in Starkstromanlagen nach DIN VDE 0100 / 0105 / 0413 und BetrSichV / TRBS / DGUV Vorschrift 1

SEMINAR-ORT	DATUM
Düsseldorf	Montag, den 23.11.2020

Dauer der Veranstaltung: 1 Tag (8 – 17 Uhr)

Die Seminarkosten betragen **399 €** pro Person zzgl. MwSt. Darin enthalten sind Mittagessen, Tagungsgetränke, Tagungsunterlagen, Teilnahme-Urkunde. Best.-Nr. : SEM-AP1

Messtechnische Untersuchung der Netzqualität

SEMINAR-ORT	DATUM
Raum Halle - Wiedemar	Montag, den 14.09.2020
Raum Nürnberg	Mittwoch, den 21.10.2020
Düsseldorf	Freitag, den 23.10.2020
Kehl / Rhein	Dienstag den 08.12.2020

Dauer der Veranstaltung: 1 Tag (8 – 17 Uhr)

Die Seminarkosten betragen **399 €** pro Person zzgl. MwSt. Darin enthalten sind Mittagessen, Tagungsgetränke, Tagungsunterlagen, Teilnahme-Urkunde. Best.-Nr. : SEM-NQ1 für Düsseldorf und Kehl Best.-Nr. : SEM-NQ1D für Halle und Nürnberg

Netzanalyse Teil 2 - Auswertung und Interpretation der Messergebnisse in der Praxis

SEMINAR-ORT	DATUM
Raum Halle - Wiedemar	Dienstag, den 15.09.2020
Raum Nürnberg	Donnerstag, den 22.10.2020

Dauer der Veranstaltung: 1 Tag (8 – 17 Uhr)

Die Seminarkosten betragen **499 €** pro Person zzgl. MwSt. Darin enthalten sind Mittagessen, Tagungsgetränke, Tagungsunterlagen, Teilnahme-Urkunde. Best.-Nr. : SEM-NQ2

Erdungsmessung an Gebäudeerdern sowie Blitzschutzsystemen und Prüfung von Potentialausgleichsnetzwerken

SEMINAR-ORT	DATUM
Raum Göttingen	Montag, den 21.09.2020
Raum Ulm / Aalen	Montag, den 02.11.2020

Dauer der Veranstaltung: 1 Tag (8 – 17 Uhr)

Die Seminarkosten betragen **399 €** pro Person zzgl. MwSt. Darin enthalten sind Mittagessen, Tagungsgetränke, Tagungsunterlagen, Teilnahme-Urkunde. Best.-Nr. : SEM-ERD2

Erdungsmessungen in Ortsnetzstationen (inkl. Gebäude und Blitzschutzanlagen)

SEMINAR-ORT	DATUM
Raum München	Mittwoch, den 07.10.2020

Dauer der Veranstaltung: 1 Tag (8 – 17 Uhr)

Die Seminarkosten betragen **399 €** pro Person zzgl. MwSt. Darin enthalten sind Mittagessen, Tagungsgetränke, Tagungsunterlagen, Teilnahme-Urkunde. Best.-Nr. : SEM-ERD1

Errichten und Betreiben elektrischer Anlagen unter EMV-Gesichtspunkten nach DIN VDE 0100-444, 443, 534, 540

SEMINAR-ORT	DATUM
Raum Chemnitz	Montag, den 08.02.2021

Dauer der Veranstaltung: 1 Tag (8 – 17 Uhr)

Die Seminarkosten betragen **399 €** pro Person zzgl. MwSt. Darin enthalten sind Mittagessen, Tagungsgetränke, Tagungsunterlagen, Teilnahme-Urkunde. Best.-Nr. : SEM-EMV1

Prüfen von Schutzmaßnahmen bei Ladestationen für Elektrofahrzeuge

SEMINAR-ORT	DATUM
Raum Halle / Leipzig	Montag, den 08.03.2021

Dauer der Veranstaltung: 1 Tag (8 – 17 Uhr)

Die Seminarkosten betragen **399 €** pro Person zzgl. MwSt. Darin enthalten sind Mittagessen, Tagungsgetränke, Tagungsunterlagen, Teilnahme-Urkunde. Best.-Nr. : SEM-LS1

Geräte und Software-Einweisungen

SEMINAR	SEMINAR-ORT	DATUM
PEL Leistungs- und Energierecorder	Raum Halle - Wiedemar	Mittwoch, den 16.09.2020

Dauer der Veranstaltung: 1 Tag (8 – 17 Uhr)

Die Seminarkosten betragen **199 €** pro Person zzgl. MwSt. Darin enthalten sind Mittagessen, Tagungsgetränke, Tagungsunterlagen, Teilnahme-Urkunde. Best.-Nr. : SEM-PE

Ort, Datum oder Themen passen Ihnen nicht, oder Sie möchten sich und Ihre Mitarbeiter in Ihrer Firma vor Ort schulen lassen? Rufen Sie uns an!