

Installationstester



C.A. 6117

Erdungsprüfzangen



C.A. 6418

C.A. 6416

C.A. 6417

MESSEN & PRÜFEN

Isolationsmesser



C.A. 6522

C.A. 6524

C.A. 6526

Durchgangsprüfer



NEU



C.A. 6011

Extrem einfaches und handliches Gerät mit Leitungsroller für die regelmäßige Durchgangsprüfung von Schutz-, Erdungs- und Potentialausgleichsleitern

NEU

Durchgangsprüfer C.A 6011

- ▶ Leitungsroller und Messgerät können sowohl getrennt als auch gemeinsam eingesetzt werden.
- ▶ Die Testergebnisse „bestanden / durchgefallen“ werden klar und deutlich optisch und / oder akustisch und / oder mit Vibration angezeigt.
- ▶ Die Messungen entsprechen der Norm IEC / EN 61557-4.

TECHNISCHE DATEN		
Anzeige	2000 Digit mit 2-farbiger Hintergrundbeleuchtung	
Durchgangsprüfung	Messumfang	0,00 Ω bis 2,00 Ω 2,00 Ω bis 20,00 Ω
	Auflösung	10 mΩ
	Prüfstrom	200 mA 20 mA
		Mit automatischer Polaritätsumschaltung
	Leerlaufspannung	±(4 V _{DC} < U < 6 V _{DC})
Widerstand	Messumfang	1,0 Ω bis 200,0 Ω
	Auflösung	100 mΩ
	Prüfstrom	10 mA
	Leerlaufspannung	±(4 V _{DC} < U < 6 V _{DC})
Grenzwert für Durchgangswiderstand	Einstellbar 1 Ω oder 2 Ω	
Messleitungskompensation	Ja, < 5 Ω	
Anzeige für Test bestanden / durchgefallen	Optisch und/oder akustisch und/oder mit Vibration (wählbar)	
Normenerfüllung	IEC 61557-1 & IEC 61557-4, IEC 61010-1, IEC 61010-2-030 300 V CAT IV	
Automatische Standby-Umschaltung	Nach 10 Minuten / abschaltbar	
Batteriebetrieb	30 000 Messungen im praktischen Einsatz 4 500 gemäß IEC-Protokoll 61557-4	
Warnung wenn Spannung anliegt	Optisch und akustisch	
Stromversorgung	4 x 1,5 V Batterien AA / LR6 Standard	
Abmessungen (Gerät + Leitungsroller)	225 x 185 x 135 mm	
Gewicht	Nur C.A 6011: 350 g – Kabelroller mit 30 m Kabel: 1,2 kg	



Leitungsroller 30m



C.A 6011



C.A 6011 SET	Best.-Nr.: P01299926	Einführungspreise 299 €*
---------------------	----------------------	---

LIEFERUMFANG	Geliefert mit Leitungsroller inkl. 30m-Messleitung (PVC), 1 schwarzes Spiralkabel (PVC), 1 grüne Krokodilklemme, 1 schwarze Prüfspitze, 1 grüne Messleitung (PVC - 0,50 m), 1 elastische Handschlaufe für die Befestigung des Gehäuses am Handgelenk, 2 Tragegurte (für Gürtel und Schulter), 4 x 1,5V Alkali-Batterien LR06.	
---------------------	---	--

C.A 6011 Allein	Best.-Nr.: P01191611	199 €*
------------------------	----------------------	---------------

LIEFERUMFANG	Geliefert mit 1 elastische Handschlaufe für die Befestigung des Gehäuses am Handgelenk und 4 x 1,5V Alkali-Batterien LR06.	
---------------------	--	--

ZUBEHÖR UND ERSATZTEILE		
Leitungsroller 30m Geliefert mit 2 Tragegurte (für Gürtel und Schulter) und 1 grüne Krokodilklemme	Best.-Nr.: P01295492	89 €*
Stab für Durchgangsprüfung	Best.-Nr.: P01102084A	72 €*



Stab für Durchgangsprüfung



Bedienungsfreundliche digitale Isolations- und Durchgangsprüfer mit beleuchteter Digitalanzeige für jeden Anwendungsbereich

Sie sparen bis zu **109 €***

C.A 6522 / C.A 6524 / C.A 6526 C.A 6532 / C.A 6534 / C.A 6536

Je nach Ausführung

- ▶ Prüfspannung von 10 V bis 1000 V / 200 GΩ
- ▶ Durchgangsprüfung mit 200 mA / 20 mA – Kompensation der Messleitungen
- ▶ Multimeter-Funktion: V (TRMS & DC), Hz, Ω, kΩ, Kapazität, Leitungslänge
- ▶ Gut / Schlecht-Anzeige rot / grün
- ▶ Messmodi: Manuell, Lock, Timer und PI / DAR
- ▶ ΔREL-Modus und einstellbare Alarmer
- ▶ Messwertspeicher und Bluetooth-Schnittstelle
- ▶ Magnethalterung



Prüfspannung (V _{AC})	C.A 6522	C.A 6524	C.A 6526	C.A 6532	C.A 6534	C.A 6536
10					■	■ (1)
25					■	■ (1)
50		■	■	■		■ (1)
100		■	■	■	■	■ (1)
250	■	■	■		■	
500	■	■	■			
1000	■	■	■			
Max. Messwert	40 GΩ	200 GΩ	200 GΩ	20 GΩ	50 GΩ	20 GΩ
Durchgang	■	■	■	■	■	■
Widerstand		■	■	■	■	■
Kapazität			■	■		
Leckstrom		■	■	■	■	■
Timer	■	■	■	■	■	■
Programmierung der Prüfdauer	■	■	■	■	■	■
Polarisationsindex PI		■	■	■		
Dielektrisches Absorptionsverhältnis DAR		■	■	■		
Speicherung		■	■	■	■	
Schnittstelle + Software			■	■	■	
Bestell-Nr.	P01140822	P01140824	P01140826	P01140832	P01140834	P01140836
Preis	472 €	537 €	506 €	727 €	688 €	666 €
Sonderpreis	399 €*	456 €*	507 €*	618 €*	579 €*	566 €*

(1) 1V-Schritte einstellbar

Industrielle Wartung: C.A 6522, C.A 6524, C.A 6526

Ideale Geräte für die vorbeugende Wartung um Verschlechterung der Isolationsfähigkeit zu erkennen und optimale Abhilfemaßnahmen einplanen zu können.

- ▶ Prüfspannungen bis zu 1000 V
- ▶ Berechnung des Polarisationsindex (PI), Dielektrisches Absorptionsverhältnis (DAR)



Telekommunikation: C.A 6532

Geeignet für Prüfung an Fernmeldekabeln:

- ▶ Isolationsmessung mit 50 V oder 100 V
- ▶ Spezielle Messfunktionen für Widerstand, Kapazität, Prüfstrom, und AC-Spannung
- ▶ Messung der Widerstandsdivergenz zwischen 2 Adern eines Paares dank der Funktion ΔREL
- ▶ Anzeige der Leitungslänge durch Programmierung der längenbezogenen Kapazität in nF / km



Elektronik: C.A 6534

- ▶ Elektronik ESD-Prüfungen mit 10 V und 100 V



Luft-, Raumfahrt-, Verteidigungstechnik, ESD: C.A 6536

- ▶ Einstellbare Prüfspannung in 1 V-Schritten
- ▶ Messung des Widerstandes von Bodenbelägen und verlegten Fußböden mit geeigneten Sonden



Rasche und vollkommen sichere, fachgerechte Kontrolle von Erdschleifen ohne Erdspieße und ohne Öffnen der Trennstelle

Sparen Sie jetzt **129 €***

Erdungsprüfzangen C.A 6416 / C.A 6417 / C.A 6418

Je nach Modell:

- ▶ **Perfekt ablesbar:** OLED-Anzeige mit hoher Leuchtkraft
- ▶ **Bedienerfreundlich:** Großer Umschließungs-Ø bis 35 mm, patentiertes Öffnungssystem
- ▶ **Messungen und Funktionen:**
 - Messung des Erdschleifenwiderstandes und der Schleifeninduktivität
 - Anzeige der Berührungsspannung mit Alarm bei gefährlichen hohen Werten
 - Automatische HOLD Anzeigespeicherung beim Öffnen der Zange
 - Gleichzeitige Anzeige von Ω und A
 - Speicherung der Messwerte
- ▶ **Drahtlose Datenübertragung:** Bluetooth-Schnittstelle & Android-App
- ▶ **Zangenabgleich möglich** ohne Rücksendung zum Hersteller
- ▶ **Ausführung mit länglichem Messkopf** speziell für Bänderder



C.A 6416



C.A 6417



C.A 6418



Android-App für C.A 6417

- ▶ Rufen Sie Ihre Messungen direkt vom Tablet und vom Smartphone ab und ordnen Sie den entsprechenden Standort mit Hilfe des GPS sofort zu.
- ▶ Verschicken Sie die Berichte per Mail.



GRATIS⁽¹⁾

Kalibrierschleife CL1

Best.-Nr. P01122301 129 €*
(1) Beim Kauf einer Erdungsprüfzange

LIEFERUMFANG

Liefert im Transportkoffer mit 4 x 1,5V Batterien und eine CD Rom mit der Bedienungsanleitung (5 Sprachen) + Software GTC (C.A 6417).



	C.A 6416	C.A 6417	C.A 6418
TECHNISCHE DATEN			
Schleifenwiderstandsmessung Anzeige über 1500 Punkte	Messbereich / Grundauflösung / Grundgenauigkeit		
	0,010 bis 1500 Ω / 0,001 Ω / $\pm 1,5\% \pm 0,01 \Omega$		0,010 bis 1200 Ω / 0,001 Ω / $\pm 1,5\% \pm 0,01 \Omega$
Frequenzen	Messfrequenz 2083 Hz / Umsetzungsfrequenz für die Berechnung der Impedanz: 50, 60, 128 bzw. 2083 Hz		Messfrequenz 2083 Hz
Schleifeninduktivitätsmessung	Messbereich / Grundauflösung / Grundgenauigkeit		
	10 bis 500 μH / 1 μH / $\pm 5\% \pm 1 \mu\text{H}$		-
Berührungsspannung	Messbereich / Grundauflösung		
	0,1 bis 75 V / 0,1 V		-
Strommessung Anzeige über 4000 Messpunkte	Messbereich / Grundauflösung / Grundgenauigkeit		
	0,200 mA bis 39,90 A / 1 μA / $\pm 2\% \pm 50 \mu\text{A}$		0,5 mA bis 20,00 A / 50 μA / $\pm 2\% \pm 200 \mu\text{A}$
SETUP	Anzeigemodi (Standard oder erweitert), Alarmer (auf Z, V und A programmierbar), Summer (aktiv/inaktiv), HOLD manuell oder automatisches PRE-HOLD, automatische Abschaltung (unterdrückbar)		Anzeigemodi (Standard), Alarmer (auf Z und A programmierbar), Summer (aktiv), HOLD manuell oder automatisches PRE-HOLD, automatische Abschaltung (unterdrückbar)
ALLGEMEINE DATEN			
Anzeige	OLED 152 Segmente. Aktive Fläche 48 x 39 mm		
Max. Umschließungsdurchmesser	$\varnothing 35 \text{ mm}$		$\varnothing 32 \text{ mm}$ / Bänderder 30 x 40 mm / 20 x 55 mm
Kraftkompensierendes Öffnungssystem	Erleichtert das Offenhalten der Zange		-
Datenspeicher mit Zeitstempel	300 Messungen	2000 Messungen	300 Messungen
Kommunikation	-	Bluetooth Klasse 2	-
Versorgung	4 x Alkalibatterien 1,5V, LR6 (AA) oder 4 x Ni-MH-Akkus		
Kalibrierung	Erfolgt automatisch beim Start		
Elektrische Sicherheit / Schutzart	IEC 61010 600 V CAT IV / IP 40		IEC 61010 100 V CAT IV, 150 V CAT III / IP 40
Abmessungen / Gewicht	55 x 95 x 262 mm / ca. 935g mit Batterien		300 x 106 x 56 mm / ca. 1,2 kg mit Batterien
Best.-Nr.	P01122015	P01122016	P01122018
PREIS	1172 €*	1413 €*	1334 €*

Umfassendes Multifunktionsgerät mit erweiterten Mess- und Auswertefunktionen für anspruchsvolle Prüfungen von Elektroinstallationen nach DIN VDE 0100-600, DIN VDE 0105-100...

Sparen Sie jetzt bis zu 288 €*

Installationstester C.A 6117

- ▶ **Alle wichtigen Funktionen in einem Gerät:** Durchgangsprüfung, Widerstandsmessung, Isolationsmessung, Erdungs- und **selektive Erdungsmessung mit Zange**, Schleifenimpedanzmessung, RCD/FI-Schutzschalterprüfung, Drehfeldrichtungsprüfung...
- ▶ **Kontext-Hilfe** für jede einzelne Funktion mit Anschlussbildern und Klartext in deutscher Sprache
- ▶ Geeignet für alle Netzsysteme: TT, TN oder IT
- ▶ Stabile Messergebnisse auch im Industriefeld mit vielen Störsignalen
- ▶ **Prüfung von RCD / FI Typ AC, A, B, B+, F, EV im Rampen- oder Impulsmodus, mit und ohne Auslösung**
- ▶ **Integrierte Sicherungstabelle für Schleifenmessung**
- ▶ **Li-Ion-Akku für eine gesteigerte Autonomie**
- ▶ **Zusatzmessungen:** Spannung, Strom mit Zange, **Leistung, Wellenformen und Oberschwingungen**
- ▶ **Messung des Spannungsfalls für eine richtige Dimensionierung der Kabel und Leitungen**
- ▶ **Großer Grafik-Farbbildschirm, 5,7" mit Hintergrundbeleuchtung**
- ▶ **Strukturierte Speicherung auf 3 Ebenen** nach Standort / Raum / Objekt
- ▶ **Auswerte- und Protokollsoftware**



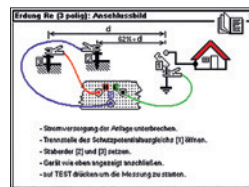
Zahlreiche Informationen

am **Bildschirm:** Messergebnisse mit Datum / Uhrzeit, Alarmschwelle, gemessene Frequenz, Akkuladestatus, Lage des Außenleiters am Stecker, Symbole der jeweiligen Tastenfunktion, Bezeichnung der jeweiligen Funktion...



Effiziente Kontext-Hilfe

zu jeder Messung und verstärkte Sicherheit dank Anschlussbildern und Warnhinweisen bei falschem Anschluss oder Vorliegen einer gefährlichen Spannung.



Leistungs- und Oberschwingungsmessung für eine erste Analyse der Netzqualität.

Graphische Darstellung der Oberschwingungen bis zur 50. Ordnung und der jeweiligen Kurven für Strom und Spannung.



C.A 6117	Best.-Nr.: P01145460 1800 €*
C.A 6117 inkl. Software DataView®	Best.-Nr. P01145460F 1900 €*

- LIEFERUMFANG**
- 1 Installationstester mit Transporttasche, 1 Netzadapter/Ladegerät Typ 2, 1 Akkupack Li-Ion, 1 USB-Kabel A/B 1,80 m mit Ferrit, 1 3-polige Messleitung mit 3 Sicherheitsmessleitungen (rot, blau und grün), 3 Prüfspitzen Ø 4 mm (rot, blau und grün), 3 Krokodilklemmen (rot, blau und grün), 2 Sicherheitsmessleitungen 3 m (gewinkelt-gerade, rot und schwarz), 1 3-polige Euro-Netzleitung, 1 2-polige Euro-Netzleitung, 1 Sonde zur Fernbedienung, 1 Trageschleife, 1 Bildschirm-Kratzschutzfolie (Bereits angebracht), 1 Umhängegurt für Freihandbetrieb (4 Punkte), 1 Software ICT zum Daten-Export auf CD-ROM, 6 Bedienungsanleitungen auf CD (1 pro Sprache), 1 Sicherheitsdatenblatt (20 Sprachen).

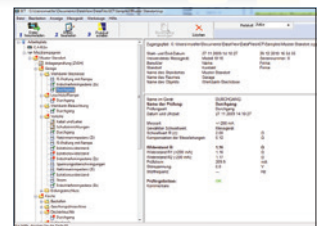


Software ICT

Die speziell für Installationstester entwickelte Auswertungs-Software ICT ermöglicht eine bequeme und schnelle Analyse der mit dem C.A 6117 aufgezeichneten Messergebnisse.

Standardmäßig bietet die Software folgende Funktionen:

- Auslesen der Speicherdaten
- Parametrierung des Geräts
- Kennzeichnung der Messkampagnen mit Übertragung in das Gerät
- Erstellen von Protokollen 1. Ebene



Software DataView®

Die aufgezeichneten Messergebnisse lassen sich auch mit der geräteübergreifenden Experten-Software **DataView®** verarbeiten. **DataView®** erkennt automatisch das an den PC angeschlossene Gerät und öffnet das entsprechende Menü. Das hierarchisch strukturierte Menü ermöglicht dem Benutzer direkt auf Daten am Gerät zuzugreifen, die Gerätekonfiguration zu ändern usw. Außerdem verfügt **DataView®** über eine Vielzahl vorformulierter Messberichte und Prüfprotokolle u.a. nach VZEH, die sich schnell und in voller Übereinstimmung mit den geltenden Normen ausfüllen lassen.



GRATIS⁽¹⁾

Stromzange C177A (200 A / Ø 52 mm)

Strommessung (5,0 mA - 199,9 A), Leistungsmessung (110 kW: 1-phasig, 330 kW: 3-phasig), Oberschwingungsmessung (bis zur 50. Ordnung), selektive Erdungsmessung

Best.-Nr.: P01120336 **288 €***
(1) Beim Kauf eines C.A 6117

Die Robusten! Ideal für Energie-Audits, Wärmebilanzen und elektrische sowie mechanische Wartungsarbeiten!

Wärmebildkameras DiaCAM² C.A 1950 und C.A 1954

Ideale Instrumente, um Überhitzungen oder Hot Spots an elektrischen Maschinen oder Anlagen mit Hilfe von Wärmebildern aufzufinden und gezielte Abhilfe zu schaffen.

Die DiaCAM² leistet nicht nur im industriellen Bereich wertvolle Dienste. Sie macht zum Beispiel ebenfalls bei Immobilien Energieverluste sichtbar und ermöglicht eine Abschätzung der Energieeffizienz eines Gebäudes.

- ▶ Außergewöhnliches Durchhaltevermögen mit bis zu **13 Stunden Dauerbetrieb!**
- ▶ Sichtfeld bis 38° x 28° und fokussierfreies Objektiv
- ▶ Übernahme der Daten von anderen Messgeräten (Stromstärke, Luftfeuchte, Taupunkt...)
- ▶ **Praktisch:** Sprachkommentare anfügen, integrierte, erweiterbare Emissionsgradtabelle, ein Dateiordner für jeden Prüfort.
- ▶ Linsenschutz durch Rollverschluss



C.A 1950



	C.A 1950	C.A 1954
TECHNISCHE DATEN		
Sensorgroße	80 x 80	160 x 120
Temperaturaufösung (N.E.T.D)	0,08 °C @ 30 °C	
Temperaturbereich	-20 °C bis +250 °C	
Sichtfeld	20° x 20°	38° x 28°
Räumliche Auflösung IFOV	4,4 mrad	4,1 mrad
Visuelle Bilder	320 x 240 Pixel	
Anzeigearten	Wärmebild und visuelles Bild mit automatischem Parallaxen-Ausgleich Bild-Überlagerung möglich mit PC Software	
Mess-Hilfsmittel	1 manueller Cursor + 1 automatische Erkennung + Min-/Max innerhalb einer einstellbaren Fläche + Mittelwert mit C.A 1954 + Temperaturprofil + Isothermen	
Einstellbare Parameter	Emissivität, Umgebungstemperatur, Entfernung, relative Luftfeuchte	
Verbindung zu anderen Messgeräten	F407, F607, MTX 3292, MTX 3293	C.A 1821, C.A 1822, C.A 1823, C.A 1246, C.A 1227, F407, F607, MTX 3292, MTX 3293
Sprachkommentare	Möglich über Bluetooth (Head-Set im Lieferumfang)	
ALLGEMEINE DATEN		
Anzeige	2,8 Zoll	
Stromversorgung	Handelsübliche wiederaufladbare NiMH-Akkus mit geringer Selbstentladung	
Betriebsdauer	13 Stunden	9 Stunden
Schnittstellen	USB mit Massenspeicher-Funktion, Bluetooth für Verbindung zum Head-Set für Sprachanmerkungen und zu anderen Messgeräten	
Speicher	µSD-Karte mit 2 GB (für ca. 4000 Bilder), ersetzbar durch Modelle bis 32 GB	
Abmessungen / Gewicht	225 x 125 x 83 mm / 700 g mit Akkus	



	C.A 1950	C.A 1954
Best.-Nr.	P01651901	P01651904
Preissenkung	Vorher 1290 €* 1091 €*	Vorher 1990 €* 1790 €*

LIEFERUMFANG

Lieferung im festen Transportkoffer mit 4 NiMH-Akkus und Ladegerät,
1 µSD-Speicherkarte HC,
1 USB-Kabel,
1 Bluetooth-Headset,
1 PC-Software CAM Report® auf CD-ROM und Bedienungsanleitung



Vielfachmesszangen mit Leistungsmessbereich für Messungen an beliebigen Signalformen

Sparen Sie jetzt bis zu 108 €*

Leistungs- und Oberschwingungsmesszangen F407 / F607

Diese Vielfachmesszangen beinhalten nicht nur alle Funktionen eines Multimeters (Strom-, Spannungs-, Widerstands- und Frequenzmessung) sondern auch die Messung von Wirk-, Blind- und Scheinleistungen an einphasigen und Drehstromsystemen. Sie ermöglichen zusätzlich eine vollständige Analyse der einzelnen Oberschwingungen und kommunizieren mit den Wärmebildkameras DiaCAM2.



- ▶ **Sicher:** bis 1000 V CAT IV / Schutzart IP 54
- ▶ **Robust:** Überstehen die normgerechte Fallprüfung bis 2m Höhe ohne Schäden
- ▶ **Hohe Messgenauigkeit:** TRMS-Verfahren mit 12 Bit, große Bandbreite, hoher Scheitelfaktor
- ▶ **Bedienungsfreundlich:** Einhandbedienung, automatische AC/DC-Erkennung bei U, I und W
- ▶ **Hoher Ablesekomfort:** LCD-Anzeige bis zu 10000 Digits mit hervorragendem Kontrast
- ▶ **Kommunikationsfähig:** Bluetooth-Schnittstelle, PC-Software, Android-App

	F407	F607
Umschließungs-Ø	48 mm	60 mm
Anzeige	LCD / 10 000 Digits	LCD / 10 000 Digits
Messart	TRMS [AC, AC+DC] / DC	
Strom AC + DC	0,15 A bis 1000 A (1500 A Spitze)	0,15 A bis 2000 A (3000 A Spitze)
Spannung AC + DC	0,15 V bis 1000 V (1400 V Spitze)	
Leistung	1 W / VA / var bis 1000 kW / kVA / kvar	1 W / VA / var bis 2000 kW / kVA / kvar
Oberschwingungsanalyse	THDr / THDf / Frequenzanalyse bis zur 25. Ordnung	
PF / Cos φ (DPF)	Ja / Ja	
Widerstand	0,1 Ω bis 99,99 kΩ	
Frequenz	5 Hz bis 2 kHz (I) bzw. bis 20 kHz (U)	5 Hz bis 1 kHz (I) bzw. 20 kHz (U)
Bandbreite	10 Hz bis 3 kHz ⁽²⁾	
Weitere Messfunktionen	True Inrush (Anlaufströme), akust. Durchgangsprüfung, Hold, MIN/MAX (100 ms), Peak+/- (1 ms), Rippel (Restwelligkeit), automatische Abschaltung.	
Messwertspeicher	3000 Messwerte	
Schnittstelle / Software ⁽¹⁾ / App	Bluetooth / PAT / Android App	
Abmessungen / Gewicht	92 x 272 x 41 mm / 600 g	111 x 296 x 41 mm / 640 g
Lieferumfang	Transporttasche, 2 Messleitungen, 2 Prüfspitzen, 2 Krokodilklemmen, 4 x 1,5V-Batterien AA, Software PAT	
Bestell-Nr.	P01120947	P01120967
Preis	522,-€*	677,-€*
Sonderpreis	439,-€*	569,-€*

(1) Software PAT im Lieferumfang / DataView als Zubehör erhältlich / (2) mit Stromderating

Kompakter und bedienungsfreundlicher digitaler Spannungsprüfer der sämtliche alltäglich notwendigen Funktionen bietet.

Multi-Spannungsprüfer C.A 757

Zahlreiche Automatik-Funktionen erleichtern die Benutzung und verhindern Bedienungsfehler. Das Gerät wird mit einem flexiblen MiniFlex®-Stromwandler ausgeliefert mit dem Ströme bis zu 300 A selbst an schwer zugänglichen Stellen gemessen werden können.

- ▶ Automatische AC- und DC-Erkennung
- ▶ Automatische Erkennung von Widerständen, Dioden und Kapazitäten
- ▶ Automatische Bereichswahl
- ▶ Anzeige von gefährlich hohen Spannungen
- ▶ Abnehmbare Prüfspitzen

C.A 757 Best.-Nr.: P01191757 **190 €***



Transporttasche
Bestell-Nr.: P01298074 27€*

GRATIS⁽¹⁾

(1) Bei jedem Kauf eines Spannungsprüfers C.A 757

Wichtigste Eigenschaften:

- ▶ DC-Spannungsmessung: 3 mV_{DC} bis 1000 V_{DC}
- ▶ AC-Spannungsmessung: 100 mV_{AC} bis 1000 V_{AC}
- ▶ Strommessung: 500 mA_{AC} bis 300 A_{AC} mit dem mitgelieferten MiniFlex®-Stromwandler (Länge 250 mm)
- ▶ Widerstandsmessung: 0,3 Ω bis 30 MΩ
- ▶ Akustische Durchgangsprüfung für R ≤ 30 Ω
- ▶ Kapazitätsmessung: 400 pF bis 30 mF
- ▶ Diodentest
- ▶ Kontaktlose Spannungserkennung
- ▶ Elektrische Sicherheit: CAT III 600 V



C.A 757



Besuchen Sie unsere Messtechnik-Schulungen und bleiben Sie ständig auf dem neuesten Stand.

Weitere Termine, Seminarprogramm und Anmeldeformulare finden Sie auf unserer Internet-Seite www.chauvin-arnoux.de

Messtechnische Untersuchung der Netzqualität

SEMINAR-ORT	DATUM
Düsseldorf	Freitag, den 31.01.2020
Kehl / Rhein	Montag, den 23.03.2020
Düsseldorf	Montag, den 11.05.2020

Dauer der Veranstaltung: 1 Tag (8 – 17 Uhr)

Die Seminarkosten betragen **399 €** pro Person zzgl. MwSt. Darin enthalten sind Mittagessen, Tagungsgetränke, Tagungsunterlagen, Teilnahme-Urkunde. Best.-Nr. : SEM-NQ1

Netzanalyse Teil 2 Auswertung und Interpretation der Messergebnisse in der Praxis

SEMINAR-ORT	DATUM
Raum Hamburg	Donnerstag, den 30.01.2020
Raum Düsseldorf	Dienstag, den 07.04.2020

Dauer der Veranstaltung: 1 Tag (9 – 16h30 Uhr)

Die Seminarkosten betragen **499 €** pro Person zzgl. MwSt. Darin enthalten sind Mittagessen, Tagungsgetränke, Tagungsunterlagen, Teilnahme-Urkunde. Best.-Nr. : SEM-NQ2

Erdungsmessung an Gebäudeerdern sowie Blitzschutzsystemen und Prüfung von Potentialausgleichsnetzwerken

SEMINAR-ORT	DATUM
Raum Halle / Leipzig	Montag, den 17.02.2020
Raum Düsseldorf	Mittwoch, den 22.04.2020

Dauer der Veranstaltung: 1 Tag (8 – 17 Uhr)

Die Seminarkosten betragen **399 €** pro Person zzgl. MwSt. Darin enthalten sind Mittagessen, Tagungsgetränke, Tagungsunterlagen, Teilnahme-Urkunde. Best.-Nr. : SEM-ERD2

Erdungsmessungen in Ortsnetzstationen (inkl. Gebäude und Blitzschutzanlagen)

SEMINAR-ORT	DATUM
Kehl / Rhein	Mittwoch, den 05.02.2020
Raum Schwerin	Dienstag, den 05.05.2020

Dauer der Veranstaltung: 1 Tag (9 – 17 Uhr)

Die Seminarkosten betragen **399 €** pro Person zzgl. MwSt. Darin enthalten sind Mittagessen, Tagungsgetränke, Tagungsunterlagen, Teilnahme-Urkunde. Best.-Nr. : SEM-ERD1

Errichten und Betreiben elektrischer Anlagen unter EMV-Gesichtspunkten nach DIN VDE 0100-444, 443, 534, 540

SEMINAR-ORT	DATUM
Moringen	Dienstag, den 12.05.2020

Dauer der Veranstaltung: 1 Tag (8 – 17 Uhr)

Die Seminarkosten betragen **399 €** pro Person zzgl. MwSt. Darin enthalten sind Mittagessen, Tagungsgetränke, Tagungsunterlagen, Teilnahme-Urkunde. Best.-Nr. : SEM-EMV1

Geräte und Software-Einweisungen

SEMINAR	SEMINAR-ORT	DATUM
PEL Leistungs- und Energierecorder	Kehl / Rhein	Dienstag, den 17.03.2020

Dauer der Veranstaltung: 1 Tag (8 – 17 Uhr)

Die Seminarkosten betragen **199 €** pro Person zzgl. MwSt. Darin enthalten sind Mittagessen, Tagungsgetränke, Tagungsunterlagen, Teilnahme-Urkunde. Best.-Nr. : SEM-PE

Ort, Datum oder Themen passen Ihnen nicht, oder Sie möchten sich und Ihre Mitarbeiter in Ihrer Firma vor Ort schulen lassen? Rufen Sie uns an!