



# ESTRATTO CATALOGO GENERALE 2021

## TEST & MISURA

STRUMENTI PROFESSIONALI PORTATILI,  
DA CANTIERE E DA LABORATORIO



**CERCAFASE  
C.A 732**  
Cod. P01191745Z  
€ **25,00**

Identificazione fase/neutro  
Tensione AC 230V  
Frequenza 50/60Hz  
Rilievo a distanza  
Torcia integrata  
EN 61010-1 CAT. III 1.000V  
Doppio isolamento



da 500 mA  
a  
300 AAC

**TESTER DIGITALE  
C.A 755** Cod. P01191755  
€ **83,00**

**TESTER DIGITALE  
C.A 757** Cod. P01191757  
€ **195,00**

Tensione AC/DC fino a 1.000V  
Frequenza 50/60Hz  
Test continuità e diodo  
Resistenza fino a 30MΩ  
Capacità fino a 30mF  
Corrente AC con MiniFLEX  
(solo modello C.A 757)  
EN 61010-1 CAT. III 600V



**MULTIMETRO A INDICE  
MX 1** Cod. MX1

€ ~~220,00~~ € **145,00**

**PROMO**



Tensione AC/DC fino 1.500V  
Impedenza 20kΩ/V  
Corrente AC/DC fino 10A  
Resistenza fino a 2MΩ  
Test diodo e continuità

**IP 65**



**C.A 5233 KIT FIX**  
Cod. P01196733A  
€ ~~186,00~~ € **167,00**

**PROMO**

Punti di misura 6.000  
Display digitale doppia lettura  
retroilluminato + bargraph  
Tensione AC/DC fino a 1.000V  
Corrente AC/DC fino a 10A  
Resistenza fino a 60MΩ  
Test diodo, Continuità, Capacità  
Frequenza, Temperatura (K)

**TRMS  
AC / DC**

**IP 54**

**MTX 204**  
Cod. MTX204-Z  
€ ~~215,00~~ € **197,00**

**PROMO**

Punti di misura 6.000  
Display digitale retroilluminato  
Tensione AC/AC+DC  
fino 750V / 1.000V (1kHz)  
Corrente AC/AC+ DC fino 10A  
Resistenza fino 60MΩ  
Test diodo, Continuità, Capacità  
Torcia LED integrata

**TRMS  
AC + DC**

**IP 54**



# MULTIMETRI DIGITALI

## PROFESSIONALI



**C.A 5277**

Cod. P01196777

€ **302,00**

Punti di misura 6.000  
Tensione AC/DC fino 1.000V (10kHz)  
Corrente AC/DC fino 10A  
Resistenza fino 60MΩ  
Test diodo, Continuità, Capacità, Frequenza e Temperatura

**TRMS  
AC + DC**

**IP 54**

**C.A 5292**

Cod. P01196802

**CONSULTATECI**

Punti di misura 100.000  
Tensione AC/DC fino 1.000V (100kHz)  
Corrente AC/DC fino 20A  
Resistenza fino 100MΩ  
**Forma d'onda (fino a 600Hz)**  
Test diodo, Continuità, Capacità, Frequenza, Temperatura, REL, SURV

**TRMS  
AC + DC**

**IP 67**



Smartphone non incluso

# MULTIMETRI A PINZA



Punti di misura 4.000  
Tensione AC/DC fino 400V / 600V  
Corrente AC fino 400A  
Corrente DC fino 400A (mod. MX355)  
Resistenza fino 400Ω  
Continuità, Frequenza (mod. MX350)

Cod. MX0355Z

€ **248,00**

Cod. MX0350Z

€ **168,00**



Punti di misura 4.000  
Tensione AC/DC fino 400V / 750V  
Corrente AC fino 1.000A  
Corrente DC fino 1.000A (mod. MX655)  
Resistenza fino 4kΩ  
Continuità, Frequenza

Cod. MX0650-Z

~~€ 237,00~~  
€ **197,00**

Cod. MX0655-Z

~~€ 322,00~~  
€ **259,00**

**PROMO**



**TRMS  
1.400Vdc**

Punti di misura 10.000  
Tensione AC/DC fino 1.000V  
Corrente AC fino 1.000A  
Corrente DC fino 1.400A (mod. MX675)  
Resistenza fino 60MΩ  
Continuità, Frequenza e Temperatura

Cod. MX0675

€ **352,00**

Cod. MX0670

€ **289,00**

# POTENZA, ARMONICHE, DISPERSIONE



28 mm

## PINZA CORRENTI DISPERSIONE

**F65** Cod. P01120761  
€ **399,00**

Risoluzione 10µA  
Punti di misura 10.000  
Diametro serraggio 28 mm  
Corrente AC 60mA / 100A  
Corrente minima 50µA  
Tensione AC/DC fino 600V  
Frequenza fino 1kHz  
Resistenza, continuità  
Funzioni HOLD, Peak, Max

**RMS AC**



48 mm

**TRMS  
AC + DC**

**Bluetooth™**

**TRMS  
AC + DC**

34 mm

**F205**  
Cod. P01120925  
€ **322,00**

Punti di misura 6.000  
Corrente AC/DC fino 900A (cresta)  
Tensione AC/DC fino 1.400V (cresta)  
Banda passante A/V 3kHz/20kHz  
Misure Frequenza, Resistenza,  
Potenza (W, VAR, VA, PF),  
Armoniche, Continuità  
Funzioni True InRush, HOLD, Min,  
Max, Peak+, Peak-, Rotazione fasi



70 mm

**DigiFlex**

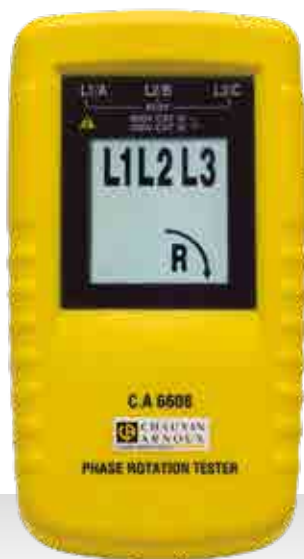
**TRMS**

**MA400D**  
Cod. P01120576Z  
€ **168,00**

Punti di misura 4.000  
Corrente AC da 200mA a 400A  
Banda passante 3kHz  
Funzioni Hold, Max Hold, Auto-Off

**F407**  
Cod. P01120947  
€ **533,00**

Punti di misura 10.000  
Corrente AC/DC fino 1.500A (cresta)  
Tensione AC/DC fino 1.000V  
Banda passante V 3kHz  
Misure Frequenza, Resistenza,  
Potenza (W, VAR, VA, PF),  
Armoniche (25<sup>ma</sup>), Continuità  
Funzioni RIPPLE, True InRush, HOLD,  
Min, Max, Peak+, Peak-, Rotazione fasi  
Memoria interna per registrazione  
Software PC incluso  
e applicazione Android



**TESTER ROTAZIONE FASI**  
**C.A 6608** Cod. P01191304A  
~~€ 153,00~~ **€ 104,00**  
**PROMO**



**TESTER DIFFERENZIALI**  
**VT35** Cod. P06230301  
**€ 22,00**

Funzione interruttori differenziali  
 tramite presa elettrica 10mA e 30mA  
 Autoalimentato

**LOCALIZZATORE CAVI  
 ELETTRICI E INTERRUZIONI**  
**C.A 6681 LOCAT-N** Cod. P01141626  
**€ 368,00**

Frequenza segnale d'uscita 125kHz  
 Campo di misura da 12 a 600V AC/DC  
 Profondità di rilevazione da 0 a 2,5m

**MULTIMETRO A PINZA**  
**CM605** Cod. P06232007  
**€ 190,00**

Punti di misura 10.000  
 Corrente AC/DC 10 - 80 - 100A  
 Uscita analogica corrente AC/DC 10mV/A  
 Tensione AC/DC 600V  
 Resistenza, continuità, HOLD, PEAK

**CALIBRATORE SEGNALI  
 DI PROCESSO**  
**C.A 1631** Cod. P01654402  
**€ 666,00**

Generatore di tensione DC  
 da 0 a 20V - Precisione: 0,02%  
 Generatore di corrente DC  
 da 0 a 24mA - Precisione: 0,015%  
 Tensione di loop 24V DC



EMETTITORE

RICEVITORE

IDEALE PER  
**BASSE CORRENTI AC/DC**





CONFORME A:

**EN61000-4-30**

## ADATTATORE PER ALIMENTAZIONE DIRETTA DA RETE

Cod. P01102150

€ **360,00**



Alimenta lo strumento direttamente dagli ingressi di tensione della misura e dell'impianto

**C.A. 8333MA** Cod. 11-0000-404

€ ~~3.597,00~~ € **2.650,00**

**PROMO**

Captori MiniFLEX MA193

**INCLUSI**

da 100mA a 10kA AC

**C.A. 8336MA** Cod. 11-0000-537

€ ~~4.929,00~~ € **2.999,00**

**PROMO**

Display TFT a colori - 320 x 240

Programmazione rapporto ingresso V/I (reti MT)

4 o 5 ingressi in tensione, 3 o 4 ingressi in corrente (in funzione del modello)

Tensione AC/DC fino a 1.000V

Corrente AC/DC da 5mA a 10kA (in funzione del sensore)

Armoniche fino al 50<sup>mo</sup> grado

Allarmi programmabili e funzione oscilloscopio

Transitori (78 µs) e Flicker (Pst e Plt)

Funzione Inrush su 4 periodi

Comunicazione USB e Memoria micro SD Card (2 GB)

Software per comunicazione real-time, analisi con un PC

Sicurezza EN 61010 600 V CAT. IV

[WWW.QUALISTAR.CHAUVIN-ARNOUX.COM](http://WWW.QUALISTAR.CHAUVIN-ARNOUX.COM)



# ANALISI DEI CONSUMI

**CHAUVIN ARNOUX**

**PEL103MA** Cod. 11-0000-417

**+ ADATTATORE PER ALIMENTAZIONE DIRETTA DA RETE**

€ 2.379,00 € 1.899,00

**PROMO**

Captori MiniFLEX MA193  
**INCLUSI**  
da 100mA a 10kA AC

## REGISTRATORE DI POTENZA E D'ENERGIA

Display digitale 3 livelli

Reti monofase e trifase non equilibrate

Campionamento 128 periodo

Integrazione da 1 a 60 min

4 ingressi in tensione, 3 ingressi in corrente

Banda passante DC, 50, 60 e 400Hz

Tensione AC/DC fino a 1.000V

Corrente AC/DC da 5mA a 10kA (in funzione del sensore)

Potenza, Energia attiva, reattiva, apparente

Armoniche THD, V, A fino al 50° grado

Comunicazione Bluetooth®, Ethernet, USB

Memoria micro SD Card fino a 32GB

Software PC e applicazione Android

per analisi in tempo reale

Sicurezza EN 61010 600 V CAT. IV



**Bluetooth™**



**USB**  
UNIVERSAL SERIAL BUS



**ADATTATORE ALIMENTAZIONE DIRETTA DA RETE**



Alimenta lo strumento direttamente dagli ingressi di tensione della misura e dell'impianto

[WWW.PEL100.COM](http://WWW.PEL100.COM)

il tablet non è incluso

**IP 54**



**PUNTI MAGNETICI**

Cod. P01103058Z

€ 41,00



Per agevolare le operazioni di manutenzione

## BESTEST

**C.A 6131**

Cod. 11-0000-534

€ **599,00**

**PROMO**



Display LCD retroilluminato

Tensione, frequenza, resistenza e continuità

Test differenziali tipo A / AC fino a 650mA

Test isolamento fino 1000V

Test continuità 200mA

Rotazione fasi

Resistenza di terra 3P (C.A 6133 kit opzione)

Impedenza Zs (L-PE)

Pinza corrente dispersione (opzione)

Ingresso tensione AUX AC/DC (C.A 6131)

Sonda di comando remoto (opzione)

**SEQUENZA AUTOMATICA TEST** (C.A 6133)

RCD e LOOP + RCD + MQ

Memoria fino a 3.000 misure

Comunicazione Bluetooth, App Android e  
creazione automatica delle certificazioni (C.A 6133)

Batterie ricaricabili da presa USB e  
tramite presa accendisigari (C.A 6133)

**IN OMAGGIO**

## BESTEST+

**C.A 6133**

Cod. 11-0000-535

€ **669,00**

**PROMO**



Bluetooth™



**IN OMAGGIO**



disponibili in **OPZIONE** i seguenti accessori:

€ **50,00**

**SONDA DI COMANDO REMOTO** Cod. P01102157  
per eseguire i test con una sola mano (START / STOP / SALVA)

**KIT TERRA 3P, 15 mt** Cod. P01102017

per la misura di resistenza di terra con metodo tradizionale

€ **83,00**





# MULTIFUNZIONE

STRUMENTI MULTIFUNZIONE PER LA VERIFICA  
DEGLI IMPIANTI ELETTRICI CEI 64-8, EN61557, EN60364

**C.A 6116N** Cod. P01145455

€ 1.650,00

**PROMO**

Display grafico 5,7" retroilluminato a colori  
Tensione, frequenza, resistenza e continuità  
Test isolamento fino 1000V DC  
Resistenza di terra 3P (kit opzione)  
Impedenza Zs (L-PE) e Zi (L-N)  
Test differenziali tipo AC / A fino a 1.000 mA  
Test differenziali tipo B (C.A 6117)  
Pinza corrente dispersione (opzione)  
Rotazione Fasi, Potenza, Armoniche  
Interfaccia USB e software PC  
Batterie ricaricabili Li-Ion  
Sicurezza elettrica EN 61010 600 V CAT. III



DIFFERENZIALI

**TIPO B**

**C.A 6117** Cod. P01145460

€ 1.850,00

**PROMO**

disponibili in OPZIONE i seguenti accessori:



**KIT TERRA 3P, 15 mt** Cod. P01102017  
per la misura di resistenza di terra con metodo tradizionale

**PINZA AMPEROMETRICA mod. C177A** Cod. P01120336  
per la misura di corrente di dispersione da 5mA a 200AAC



## KIT CONTINUITA' C.A 6011

TESTER CONTINUITA' CEI 64-8 / EN61557  
CORRENTE DI MISURA 200mA

**C.A 6011 KIT**

Cod. P01299926

€ 305,00



Utilizzabile con C.A 6011  
oppure singolarmente



Indicazione esito test PASS / FAULT  
Indicazione valore della resistenza  
Continuità fino a 20 Ω con inversione polarità  
Corrente di misura 200 mA  
Autonomia estesa fino a 30.000 misure  
(la norma EN61557-4 richiede minimo 4.500)  
Soglia di allarme programmabile  
Compensazione della resistenza dei cavi

## MISURATORE DI TERRA E RESISTIVITÀ 4P

(Kit di terra in opzione)

Punti di misura 2.000

Misura di resistenza fino 2.000  $\Omega$

Contenitore da cantiere IP53

LED luminosi anomalie di misura

Frequenza di misura 128Hz

### C.A 6460

Cod. P01126501

€ **900,00**



### C.A 6470N

Cod. P01126506

€ **1.527,00**

## MISURATORE DI TERRA E RESISTIVITÀ PROFESSIONALE

(Kit di terra in opzione)

Display retroilluminato

Misura di resistenza fino 99,9 k $\Omega$

Tensione a vuoto fino 32V RMS

Frequenza di misura 512Hz

Contenitore da cantiere IP53

Insensibilità a tensioni parassite

fino 60V picco

Memoria 512 misure

Interfaccia USB

Software PC incluso



### KIT DI TERRA 3P (50m)

Cod. P01102021

€ **226,00**

### KIT DI TERRA 4P (50m)

Cod. P01102040

€ **300,00**

# MULTIFUNZIONE

STRUMENTI MULTIFUNZIONE PER  
LE VERIFICHE DELLA SICUREZZA ELETTRICA  
SU MACCHINE, QUADRI E DISPOSITIVI ELETTRICI



**C.A 6155** Cod. P01146002

**€ 2.999,00**

**PROMO**

Display digitale e tastiera alfanumerica

Contenitore da cantiere

Test dielettrico 1.000 - 1.890 - 2.200V AC

Test isolamento 250 - 500V DC

Test continuità 200mA / 10A

Test interruttori differenziali A, AC, B, G, S

Test impedenza anello di guasto Zs

Tempo di scarica, tensione di contatto, corrente dispersione

Memoria interna, interfaccia USB e Software PC



**C.A 6165** Cod. 11-0000-531  
**CONSULTATECI**  
**PROMO**

Display touch-screen a colori

Contenitore da cantiere

Test dielettrico fino 6kV AC / 7kV DC

Test isolamento 50 - 100 - 250 - 500 - 1.000V DC

Test continuità 200mA - 4A - 10A - 25A

Tempo di scarica, potenza (P/S/Q)

Corrente di dispersione

Memoria SD Card, Software PC,

USB, RS232, Ethernet, Bluetooth





**C.A 6528**

Cod. P01140838

€ **355,00**

**Novità!**

**ISOLAMENTO  
CON FUNZIONALITÀ  
MULTIMETRO**

Tensione di prova 250 - 500 - 1.000V DC  
Resistenza d'isolamento fino a 11GΩ  
Misura di continuità a 200mA  
Misura di tensione AC e AC+DC fino a 700V  
Allarme visivo, retroilluminazione blu/rossa

**C.A 6522**

Cod. P01140822

€ **482,00**

Tensione di prova 250 - 500 - 1.000V DC  
Resistenza d'isolamento fino a 40GΩ  
Misura di continuità I > 200mA  
Misura di tensione AC/DC fino a 700V  
Continuità, HOLD, ΔREL  
Modalità manuale



**C.A 6505**

Cod. P01139704

€ **2.265,00**

Tensione di prova 500V - 1 - 2,5 - 5kV DC  
Resistenza d'isolamento fino a 10TΩ  
Misura di tensione AC fino 5,1kV (500Hz)  
Misura di tensione DC fino 5,1kV  
Funzioni Calcolo rapporto DAR-PI  
Batterie ricaricabili NIMH

**C.A 6547**

Cod. P01139702

€ **3.132,00**

Tensione di prova 500V - 1 - 2,5 - 5kV DC  
Resistenza d'isolamento fino a 10TΩ  
Misura di tensione AC fino 5,1kV (500Hz)  
Misura di tensione DC fino 5,1kV  
Funzioni Calcolo rapporto DAR-PI-DD  
Memoria interna  
Comunicazione seriale  
Software PC (opzione)  
Batterie ricaricabili NiMH



# MISURE FISICHE

## REGISTRATORE DI CO<sub>2</sub> / °C / HR

**C.A 1510** Cod. P01651010

€ **438,00**

Anidride Carbonica CO<sub>2</sub> fino a 5.000 ppm

Temperatura da -10°C a +60°C

Umidità Relativa da 5 a 95HR

Registrazione 1.000.000 di punti

Interfaccia USB e Bluetooth

Software PC e Applicazione Android  
per la gestione remota delle misure



IDEALE PER

**ANALISI QUALITA' ARIA**



**Bluetooth™**

**IP 40**



Smartphone non incluso

## TERMOANEMOMETRO

**C.A 1227** Cod. P01654227

€ **490,00**

Sonda a elica / rilevamento ottico

Velocità dell'aria da 0,25 a 35 m/s

Flusso dell'aria da 0 a 2.999 m<sup>3</sup>/h

Temperatura dell'aria da -20 a +50°C

Modalità MAP mappatura velocità  
dell'aria misurata

Funzioni Min, Max, AVG, HOLD

Registrazione manuale o programmata

Memoria fino a 1.000.000 di punti

Interfaccia USB e Software PC



**IP 40**

**Bluetooth™**



Smartphone non incluso



## GUAINA ANTIURTO + KIT MULTIFIX (IN OPZIONE)

Cod. P01654252

€ **53,00**



**LED & FLUO**

**LUXMETRO DIGITALE**  
**C.A 1110** Cod. P01654110  
**€ 340,00**

Misura illuminamento fino a 200.000 lux  
Modalità MAP mappatura illuminamento misurato su una superficie o in un locale  
Compensazione metrologica modalità LED e Fluo  
Funzioni Min, Max, AVG, HOLD  
Registrazione manuale o programmata  
Memoria fino a 1.000.000 di punti  
Interfaccia USB e Software PC



**GUAINA ANTIURTO +  
KIT MULTIFIX (IN OPZIONE)**  
Cod. P01654252  
**€ 53,00**

**Bluetooth™**

**IP 50**



Smartphone non incluso



**FONOMETRO DIGITALE**  
**C.A 1310**  
Cod. P01185501Z  
**€ 510,00**

**Novità!**

**CONFORME ALLA NORMA  
EN 61672-1 Classe 2**

Display digitale, bargraph, data e ora  
Campo di misura da 30 a 130 dB  
Precisione  $\pm 1$  dB  
Registrazione fino a 64.000 punti  
2 curve di ponderazione dB (A) e dB (C)  
Livello sonoro continuo equivalente:  
da 10 s a 4 ore

**TERMOIGROMETRO DIGITALE**  
**C.A 1246** Cod. P01654246  
**€ 275,00**

Temperatura da -10 a +60°C  
Umidità relativa da 3 a 98%  
Punto di rugiada da -20 a +60°C td  
Funzioni Min, Max, HOLD, Allarmi  
Memoria fino a 1.000.000 di punti  
Interfaccia USB e Software PC  
Magnetone posteriore integrato



**GUAINA ANTIURTO +  
KIT MULTIFIX (IN OPZIONE)**  
Cod. P01654252  
**€ 53,00**

**Bluetooth™**

**IP 50**



Smartphone non incluso





Bluetooth™

**IP 54**



**GUAINA ANTIURTO +  
KIT MULTIFIX (IN OPZIONE)**

Cod. P01654252

€ **53,00**

## SONDE PER TERMOCOPPIA TIPO K

Scegli la sonda che fa per te. Contattaci per le caratteristiche tecniche.



### TERMOMETRO DIGITALE

#### C.A. 1821

Cod. P01654821

€ **195,00**

Utilizzo con termocoppie J, K, T, N, E, R, S  
 Funzioni Min, Max, HOLD, Allarmi  
 Registrazione manuale o programmata  
 Memoria fino a 1.000.000 di punti  
 Allarmi visibili su soglie configurabili da PC  
 Interfaccia USB e Software PC  
 Magnete posteriore integrato

### TERMOMETRO DIGITALE IR

#### C.A. 1860

Cod. P01651815

€ **123,00**

Display LCD retroilluminato  
 Misura temperatura a distanza  
 Campo di misura da -35 a +450°C  
 Campo visivo 10 / 1  
 Emissività fissa 0,95  
 Soglie allarme programmabili  
 Puntatore Laser  
 Misure in °C o °F

**IP 65**



**SOGLIA DI ALLARME SUPERIORE E INFERIORE**



DiaCAM<sup>2</sup>

Bluetooth



COMMENTI VOCALI

## TERMOCAMERA INFRAROSSI

**C.A 1900** Cod. P01651902

€ **1.790,00**

**Novità!**

Misura temperatura corporea

Campo di misura da +30 a **+45°C**

Display LCD 2,8"

Risoluzione **160 x 120**

Frequenza di misura 9Hz

Memoria interna 4.000 misure (micro SD)

### C.A 1900

#### MISURA TEMPERATURA CORPOREA

Funzione pratica e immediata per rilevare un possibile stato febbrile. Rilevamento istantaneo ed elevata accuratezza ( $\pm 0,5^\circ\text{C}$ ), indicatori acustici, visivi e allarmi a soglia fissa o basata sulla media della temperatura della persone controllate.



### C.A 1950 - C.A 1954

#### SOVRAPPOSIZIONE IMMAGINE IR | REALE

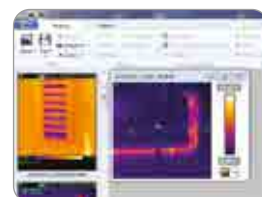
importante funzione disponibile tramite software PC fornito e con il principale obiettivo di rendere professionali, completi ed in pochi minuti i vostri report di ispezione.



### C.A 1950 - C.A 1954

#### SOFTWARE PC | CREAZIONE REPORT

Il software professionale "CAM Report" permette l'analisi approfondita dei dati radiometri acquisiti, da usare a supporto di programmi di manutenzione preventiva e predittiva.



## TERMOCAMERA INFRAROSSI

**C.A 1950** Cod. P01651901

€ **1.150,00**

**PROMO**

Campo di misura da -20 a **+250°C**

Display LCD 2,8"

Risoluzione **80 x 80**

Frequenza di misura 9Hz

Funzione **MixVision**

Memoria interna 4.000 misure (micro SD)

Software **DiaCAM Report**

## TERMOCAMERA INFRAROSSI

**C.A 1954** Cod. P01651904

€ **1.790,00**

**PROMO**

Campo di misura da -20 a **+250°C**

Display LCD 2,8"

Risoluzione **160 x 120**

Frequenza di misura 9Hz

Funzione **MixVision**

Memoria interna 4.000 misure (micro SD)

Software **DiaCAM Report**

## COLLEGAMENTO BLUETOOTH CON STRUMENTI CHAUVIN ARNOUX

I modelli C.A 1950 & C.A 1954 permettono l'interfacciamento bluetooth con le pinze amperometriche F407 / F607 ed i multimetri Serie ASYC IV dotati di modulo bluetooth. Tramite questa funzione si ha la possibilità di trasmettere e leggere direttamente su display della termocamera i valori di tensione, corrente, RIPPLE.

F407-F607



Serie  
C.A 529x  
(ASYC IV)



Smartphone  
non inclusi



Gli strumenti della serie C.A ASYC IV BT, F407 e F607 sono interfacciabili in remoto con APP Android® dedicate.



# OSCILLOSCOPI



## SERIE *HandScope*

**OX5022-CK**

Cod. OX5022-CK  
€ **1.479,00**

**OX5042-CK**

Cod. OX5042-CK  
€ **1.682,00**

### OSCILLOSCOPIO DIGITALE **PALMARE**

Display LCD 3,6" colori

2 ingressi isolati CAT. III, 600V

Risoluzione 9 bit

Banda passante **20 o 40 MHz** (in funzione del modello)

Velocità campionamento 50 MS/s monocolpo o 2 GS/s ETS

Funzioni Oscilloscopio, Multimetro 8.000 pt, Analisi Armoniche

Interfaccia di comunicazione USB

Memoria interna 2 MB

Misure tramite 2 cursori simultanei (V, T, dV, dt)

Visualizzazione con risoluzione 4 digit

Alimentazione Batterie NiMH o rete

**IP 54**

[www.handscope.chauvin-arnoux.com](http://www.handscope.chauvin-arnoux.com)



**Serie OX9000**

(2 o 4 vie da 60 a 300MHz)

**CONSULTATECI**

**IP 54**

### OSCILLOSCOPI DIGITALI PORTATILI da 60 a **300MHz**

2 o 4 ingressi isolati CAT. III, 600V

Display LCD 7" WVGA TFT, a colori, touch-screen 800x480 px, 12 bit  
Retroilluminazione a LED (standby regolabile)

Oscilloscopio, multimetro 8.000 pt, analizzatore FFT e **Logger**

**Versione OX9302-BUS per la verifica dei BUS di campo**

Misure di Resistenza, Potenza (attiva, reattiva, apparente) e PF

Interfaccia di comunicazione: **Wi-Fi**, USB, **Ethernet e ServerWeb**

Memoria microSD Card da 8 GB

Alimentazione Batterie Li-Ion o rete

[www.chauvin-arnoux.com/scopix](http://www.chauvin-arnoux.com/scopix)

## SERIE *ScopiXIV*





**EROGAZIONE DI CORRENTE 15A**

**PROVE AUTOMATICHE SU SPI / SPG**

**RELAY TESTER FTV400 +**

**USCITA TENSIONE BASSO LIVELLO**

Cod. 11-0000-FTV400 + Cod. 11-0000-358

**CONSULTATECI**

**CASSETTA PROVA RELE' AUTOMATICA  
PER SISTEMI DI PROTEZIONE INTERFACCIA (SPI)  
E PROTEZIONI GENERALI (PG)  
PER IMPIANTI ALLACCIATI IN RETE MT/BT**

**CONFORME ULTIME CEI 0-21 / CEI 0-16 e  
DELIBERE AEEG AGGIORNABILE**

Esecuzione prove in automatico e manuale  
(anche in campo senza utilizzo di un PC)

**Scheda segnale basso livello già installata**

Scheda protocollo CEI EN 61850 (opzione)  
Contenitore da cantiere



**USCITA SEGNALE  
BASSO LIVELLO**



**PROTOCOLLO  
CEI EN 61850**

**ETHERNET**

**SCHEDA SEGNALE BASSO LIVELLO:**

Connessione: 3 connettori RJ45  
Portata uscite di tensione 7,26V  
Corrente massima 5mA  
Banda di frequenza da CC a 20kHz

**SCHEDA PROTOCOLLO CEI EN 61850 (OPZIONE):**

Connessione: connettore RJ45  
Scheda interna di gestione protocollo CEI EN 61850

**USCITE DI TENSIONE:**

3 uscite di tensione AC regolabili da 0 a 400V (20VA)  
Quarta uscita di tensione AC regolabile da 0 a 130V  
Angolo di sfasamento regolabile da 0° A 360°  
Regolazione frequenza fino a 400Hz

**USCITE DI CORRENTE:**

3 uscite di corrente AC regolabili da 0 a 15A  
Quarta uscita di corrente AC regolabile fino 1,5A  
Angolo di sfasamento regolabile da 0° a 360°

**GENERATORE DI FREQUENZA:**

Frequenza regolabile da 40 a 100Hz  
Gradiente program. tra  $\pm 0,01\text{Hz}$  e  $\pm 999\text{Hz/s}$

**CONTATTI:**

2 ingressi isolati /programmabili separatamente  
Stato ingressi: NC o NA

**CONTATTI AUSILIARI:**

4 contatti ausiliari per simulare comandi esterni  
e per verificare la temporizzazione  
Portate dei contatti 5A-250VAC e 0,2A-120VDC

**TENSIONE CONTINUA AUSILIARIA:**

Tensioni selezionabili 24, 48, 110VDC

**TIPO DI PROVA**

Massima tensione (59)  
Minima tensione (27)  
Massima frequenza (81>)  
Minima frequenza (81<)  
Massima tensione omopolare (59N)  
Massima tensione sequenza inversa (59INV)  
Minima tensione sequenza inversa (27DIR)  
Massima corrente istantanea (50, 50N)  
Massima corrente tempo inverso (51)  
Massima corrente direzionale (67N)

**COMUNICAZIONE E SOFTWARE:**

Interfaccia: USB  
Memoria interna  
Software PC per acquisizione dati  
Esportazione file (formato non modificabile)

**CONTROLLO STRUMENTO:**

Tastiera alfanumerica  
Commutatore multifunzione  
Menu per controllo automatico /manuale

**ALTRE CARATTERISTICHE:**

Sicurezza elettrica EN 61010-1 CAT. II  
Alimentazione 230V AC, 50Hz

**SCHEDE PROTOCOLLO  
CEI EN 61850**

Cod. 11-0000-353

**CONSULTATECI**

**SET CAVI RJ45  
PER CONVERTITORI THYSENSOR**

Cod. 11-0000-354

**CONSULTATECI**

**SET CAVI RJ45  
PER CONVERTITORI ABB**

Cod. 11-0000-355

**CONSULTATECI**

**CORSO DI FORMAZIONE  
PROFESSIONALE**

**CONSULTATECI**

KIT ACCESSORI (R/N)	PINZE COCCODRILLO (R/N)	TEST POINT (R/N)	CAVI DI SICUREZZA (R/N)
 <p>Cod. P01295459Z <b>€ 55,00</b></p> <p>2 pinze coccodrillo - CAT. IV 2 puntali - CAT. IV 2 puntali ø 4mm - CAT. II 2 cavi 90°/dritto 1,5m - CAT. IV</p>	<p>1.000V CAT. IV □ 15A</p>  <p>Cod. P01295457Z <b>€ 25,00</b></p>	<p>(speciale per utilizzo nel fotovoltaico)</p> <p><b>FLEX</b></p>  <p>Cod. 11-0000-276 <b>€ 38,00</b></p> <p>Spina maschio: ø 4mm / L=8,5cm Corrente max 10A Protezione elettrica: 33VAc / 70Vdc Quantità: 3R / 3N (da utilizzare con cod. P01295475Z)</p>	<p><b>SILICONE</b></p>  <p>1.000V CAT. IV □ 15A Spina maschio 90° ø 4mm</p> <p>Cod. P01295453Z <b>€ 25,00</b></p>
<p><b>PUNTALI DI MISURA (R/N)</b></p> <p>1.000V CAT. IV □ 15A    300V CAT. II □ 15A</p>  <p>4 mm</p> <p>Cod. P01295454Z    Cod. P01295458Z <b>€ 15,00    € 15,00</b></p>	<p><b>PUNTALI DI MISURA (R/N)</b></p> <p>300V CAT. II □ 15A</p>  <p>2 mm</p> <p>Cod. P01295460Z <b>€ 15,00</b></p>	<p><b>PUNTALI GRIP SICUREZZA (R/N)</b></p> <p>1.000V CAT. III □ 20A</p> <p>Flessibile coccodrillo</p>  <p>Cod. P01102053Z <b>€ 49,00</b></p>	<p><b>CORDONI A PUNTALE IP2x (R/N)</b></p> <p>1.000V CAT. III □ 15A</p>  <p><b>IP2x</b></p> <p>Cod. P01295462Z <b>€ 31,00</b></p>
<p><b>CAVI + PUNTALI (R/N)</b></p>  <p>Puntale 2mm / L=1,5m    Puntale 4mm / L=1,5m</p> <p>+</p> <p>300V CAT. II □ 15A</p> <p>Spina maschio dritto ø 4mm</p> <p>Cod. P01295474Z    Cod. P01295475Z <b>€ 26,00    € 26,00</b></p>	<p><b>CAVI DI SICUREZZA (R/N)</b></p> <p>1.000V CAT. IV □ 15A</p>  <p>Spina maschio 90° ø 4mm Puntale CAT. IV / L=1,5m</p> <p>Cod. P01295456Z <b>€ 23,00</b></p>	<p><b>CAVI DI SICUREZZA (R/N)</b></p> <p>1.000V CAT. III □ 15A</p>  <p>Cod. P01295290Z <b>€ 25,00</b></p>	<p><b>PUNTALI MAGNETICI 90° (R/N)</b></p> <p>1.000V CAT. III □ 4A</p>  <p>Cod. P01103058Z <b>€ 41,00</b></p>

# PROMO 2x1

Due **strumenti di misura**, uno dei due sempre in **omaggio**.

## 2 MULTIMETRI DIGITALI

al prezzo di uno.

**DMM53**

Cod. 11-0000-506

€ 92,00

**PROMO**



## 2 PINZE DIGITALI

al prezzo di una.

**CM603**

Cod. 11-0000-507

€ 99,00

**PROMO**



## 1 MULTIMETRO DIGITALE

### + 1 PINZA DIGITALE

uno dei due è in omaggio.

**CM603**

+ **DMM53**

Cod. 11-0000-508

€ 99,00

**PROMO**



DAL TUO DISTRIBUTORE DI FIDUCIA

**CHAUVIN ARNOUX**

A.M.R.A. SpA - CHAUVIN ARNOUX GROUP

Via Sant'Ambrogio, 23/25 - 20846 Macherio (MB)

Telefono +39 039.245.75.45 Fax +39 039.48.15.61

www.chauvin-arnoux.it | info@amra-chauvin-arnoux.it

