



# COMPTEURS DIVISIONNAIRES ULYS MD45 & ULYS MD100



Monophasé, raccordement direct jusqu'à 100 A

Communication RS485 Modbus intégrée

Comptage double tarif bidirectionnel

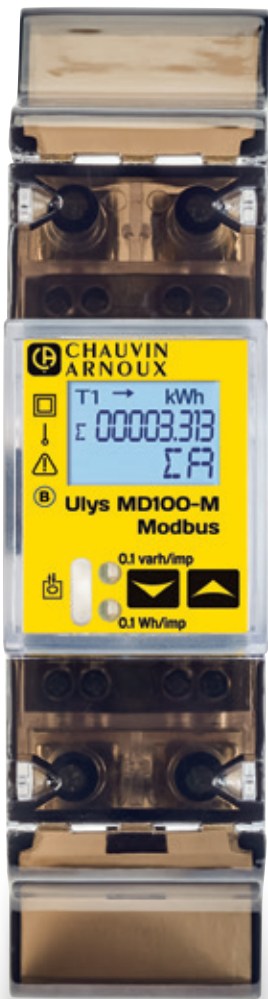


*Mesurer pour mieux Agir*



# Compteurs divisionnaires gamme ULYS

La solution idéale pour une refacturation au plus juste des coûts d'énergie électrique sur votre réseau monophasé.



## Une solution conforme à la RT 2012

Adaptée au comptage de vos différents usages (éclairage, ECS, chauffage, ...)



## Une refacturation au plus juste des consommations

MID, double tarif, comptage partiel



## Un raccordement direct jusqu'à 100 A

Intégration simple et rapide sur vos départs monophasés



## Une mise en service facile

Navigation et paramétrage par touches tactiles



## Une communication Modbus intégrée

Pour un accès à distance de toutes les valeurs mesurées dans un encombrement minimum

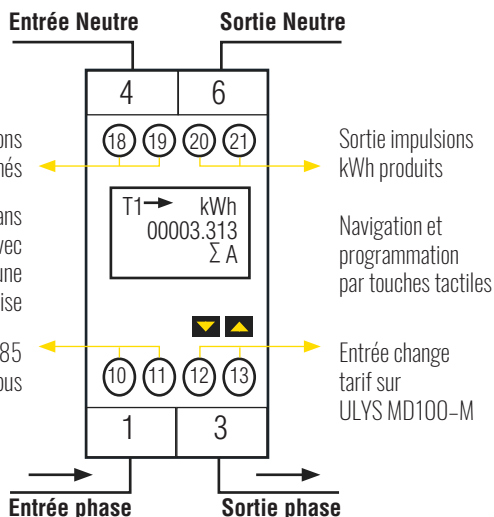


## Un affichage optimisé

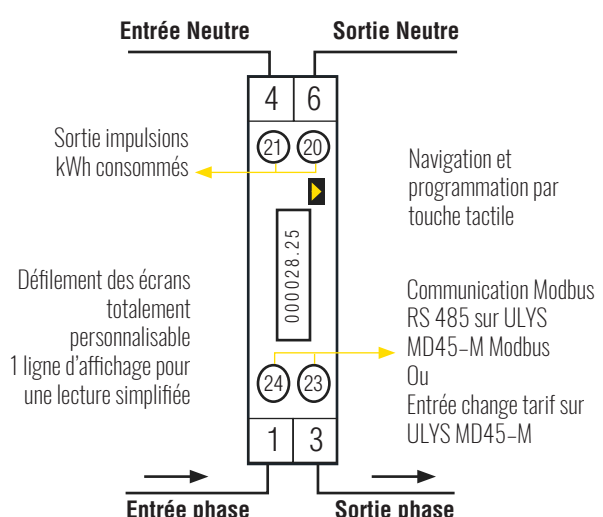
Défilement d'écrans totalement personnalisable

Grâce à leur communication intégrée RS 485 Modbus, les compteurs de la gamme ULYS s'intègrent parfaitement aux applications de comptage local, de télérelève et de suivi énergétique ainsi qu'aux applications nécessitant une sortie impulsions de comptage.

**ULYS MD100** Branchement direct jusqu'à 100A



**ULYS MD45** Branchement direct jusqu'à 45A





## consommations



### LA MULTIMESURE (V, I, P, Q, S, F, FP)

En accès direct local ou à distance (RS485 Modbus), pour une visualisation instantanée des grandeurs électriques de votre départ.

## Quelques applications...



Ports de plaisance



Data center / Infrastructure



Industrie / Tertiaire



### LES COMPTEURS MID

Obligatoires dans le cadre d'une refacturation de l'énergie active sur la base de relevés de consommations par différence d'index. Les compteurs d'énergie active Chauvin Arnoux Energy sont certifiés MID. Leur désignation comporte l'indication « -M » tel que ULYS MD45-M

# Caractéristiques techniques

ULYS MD45-M

ULYS MD45-M Modbus

ULYS MD100-M

ULYS MD100-M Modbus

## Réseau monophasé

Courant nominal maximum (Imax)	45 A		100 A	
Courant minimal (Imin)	5A			
Courant de démarrage (Ist)	20 mA			
Entrée tension	230 Vac (-15 / +10 %)			
Consommation	≤ 2 W/Phase - ≤ 10 VA/Phase			
Fréquence	50 Hz ± 10 %			
LED Métrologique	10000 imp/kWh		10000 imp/kWh /kvarh	
Nombre de sortie impulsion	1 (KWh import)		2 ( kWh import / export)	
Poids de la sortie impulsion	10000/2000/1000/100/10/1/0,1/0,01 imp/kWh			
Largeur de la sortie impulsion	≤ 5625 W	32 ms	1000/100/10/1/0,1/0,01 imp/kWh	31 ms
			2000 imp/kWh ≤ 30 kW	31 ms
			2000 imp/kWh > 30 kW	15 ms
			10000 imp/kWh ≤ 6 kW	31 ms
			10000 imp/kWh > 6 kW	15 ms
	> 5625 W	11,2 ms	10000 imp/kWh >12 kW	5 ms
Tension max d'utilisation	05 - 27 Vdc			
Courant max d'utilisation	≤ 27 mAdc			
Entrée change tarif	0 V = T1 230 Vac = T2	-	0 V = T1 230 Vac = T2	-
Classe de précision	MID classe B			
Communication	-	RS 485 Modbus	-	RS 485 Modbus
Sauvegarde des données	10 ans hors tension			

### MULTIMESURE

Energies actives	Total, partiel, import, export, import export tarif 1, import export tarif 2 (tarif 1 / tarif 2 suivant modèle)
Energies réactives	Total, import, export, import export tarif 1, import export tarif 2 (tarif 1 / tarif 2 suivant modèle)
Multimesure	P, Q, S, V, I, FP, F

### AFFICHAGE

	1 ligne, 6 digits, rétroéclairé bleu	3 lignes, 7 digits, rétroéclairé bleu
	Autoadaptation de la position de la virgule	
	Défilement personnalisable des écrans	

### RACCORDEMENTS (SECTION MAX)

Circuit de mesure	10 mm <sup>2</sup>		35 mm <sup>2</sup>	
Sortie impulsion	1,5 mm <sup>2</sup>			
Communication	-	1,5 mm <sup>2</sup>	-	1,5 mm <sup>2</sup>
Entrée change tarif	1,5 mm <sup>2</sup>	-	1,5 mm <sup>2</sup>	-

### ENCOMBREMENT

Hauteur avec cache bornes	117 mm	141,5 mm
Hauteur sans cache bornes	90 mm	92,5 mm
Largeur	17,5 mm	35,8 mm
Profondeur	63 mm	
Poids	80 g	160 g
Montage	Sur rail DIN 35 mm	

### ENVIRONNEMENT

Température de fonctionnement	-25°C - +55°C
Température de stockage	-40°C - +70°C
Utilisation	Interieur
Altitude	2000 m max.
Humidité: Utilisation / Stockage	≤75% / ≤95%
Indice IP	IP51
Classe de protection	II

### POUR COMMANDER

P01330754

P01330756

P01330760

P01330761

Retrouvez toutes nos solutions d'efficacité énergétique sur [www.chauvin-arnoux-energy.com](http://www.chauvin-arnoux-energy.com)

**MEMO,**  
des compteurs triphasés et monophasés particulièrement adaptés aux applications du secteur de l'habitat et petit tertiaire

**ELOG DATA LOGGER,**  
l'unité de télérelève automatique, d'enregistrement et de stockage des données énergétiques issues des compteurs communicants

**Eonline3,**  
un logiciel unique pour suivre, analyser et surveiller les consommations et les performances énergétiques

**FRANCE**  
**Chauvin Arnoux Energy**  
16, rue Georges Besse  
92182 ANTONY Cedex  
Tél : +33 1 75 60 10 30  
Fax : +33 1 46 66 62 54  
info@enerdis.fr  
[www.chauvin-arnoux-energy.com](http://www.chauvin-arnoux-energy.com)

**INTERNATIONAL**  
**Chauvin Arnoux Energy**  
16, rue Georges Besse  
92182 ANTONY Cedex - FRANCE  
Tél : +33 1 75 60 10 30  
Fax : +33 1 46 66 62 54  
export@enerdis.fr  
[www.chauvin-arnoux-energy.com](http://www.chauvin-arnoux-energy.com)

**SUISSE**  
**Chauvin Arnoux AG**  
Moosacherstrasse 15  
8804 AU / ZH  
Tél : +41 44 727 75 55  
Fax : +41 44 727 75 56  
info@chauvin-arnoux.ch  
[www.chauvin-arnoux.ch](http://www.chauvin-arnoux.ch)

 **CHAUVIN ARNOUX**  
GROUP