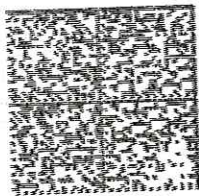


# de

## das elektrohandwerk



6 / 491



Deutsche Post

HANING GmbH, 89084 Landsberg  
04788 PVST  
44058905080818  
Chauvin Arnoux GmbH  
Herrn Christoph Moller  
Veredelung  
Ottmstr. 1  
77094 Kehl

15-16.2016

16.8.2016  
91. Jahrgang  
ISSN 1617-1160

Organ des ZVEH



### NEUE ANWENDUNGSREGEL

Kabellegung in Verteil- und  
Nachrichtennetzen

### EXPERTENINTERVIEW

Wie entwickelt sich der  
Smart-Home-Markt?

### BETRIEBSVERGLEICH

Welcher Personalstamm  
ist angemessen?

## Effizienz steigern – Energieaudit – EnMS (ISO 50001)



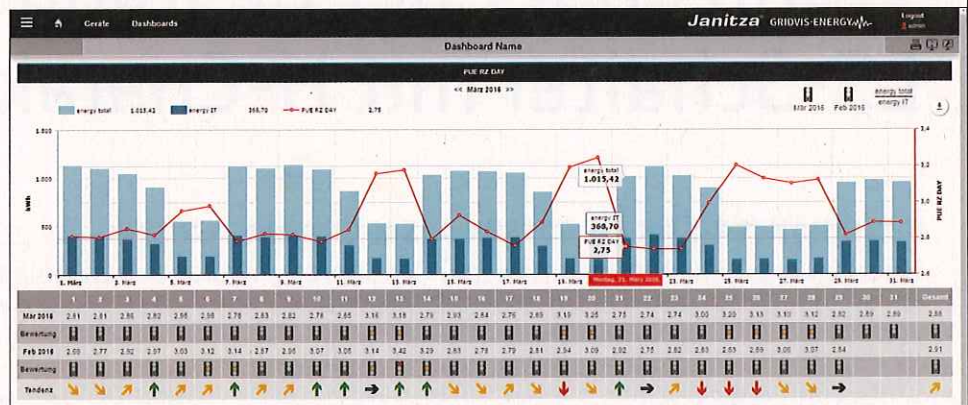
Smart Energy &  
Power Quality Solutions

[www.janitza.de](http://www.janitza.de)

# Janitza®

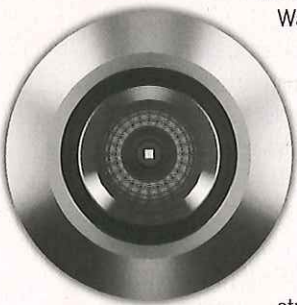
## Energiemanagement – Software gibt Übersicht

Janitza bietet die Software »GridVis-Ultimate« als neue Edition der Produktreihe an. Sie dient zur Überwachung von Energieflüssen und Spannungsqualität. Die Webvisualisierung »GridVis-Energy« ist ebenfalls Bestandteil der Software. Neu sind zwei Optionen: Sankey-Diagramme und Kennzahl-Bewertung (KPI). Das Sankey-Diagramm stellt die Energieflüsse eines Unternehmens grafisch dar. Verbrauchsdaten oder andere Messwerte lassen sich mit Hilfe von Verbindungsflächen proportional zur Messwertgröße darstellen. Eine der Auswertungen betrifft die Kennzahl-Bewertung (KPI). Mit Hilfe von Kennzahlen können Verbrauch, Wirtschafts- oder Stückzahlen vergleichbar gemacht werden (**Bild**). Der KPI-Konfigurator erlaubt es, eigene Kennzahlen zu bilden und diese mit einem eigenen Bewertungssystem zu bewerten. Die Darstellung kann im Chart, tabellarisch oder kombiniert erfolgen. Der Chart bietet die Möglichkeit, mit einem Blick die Kennzahl und ihre Operanden zu sehen. Kennzahlen lassen sich mit Hilfe des Alarmmanagements überwachen. [www.janitza.de](http://www.janitza.de)



## Außenstrahler mit verschiedenen Ausstrahlwinkeln

iGuzzini hat die Bodeneinbaustrahler-Familie »Light Up« entwickelt, die es jetzt mit sechs neuen Baugrößen von 28mm bis 250mm Durchmesser gibt. Weiterhin liefert der Hersteller Wand- und Deckeneinbaustrahler, alle in LED-Technologie. Es gibt fünf Optiken und bis zu acht verschiedene Lichtaustrittswinkel sowie ein großes Zubehör-Portfolio. »Light Up« erfüllt die Anforderungen für den Außenbereich (Schutzart IP 68). »Light Up Orbit« eignet sich für den Einbau in Wand und Decke, im Boden oder Erdreich und funktioniert auf Basis einer Single Chip LED, die präzise Ausstrahlwinkel ermöglicht. Light Up Earth ist für den Einbau in Boden oder Erdreich bestimmt mit Ausstrahlwinkeln von »SuperSpot« bis »WideFlood«. Alternativ gibt es auch diffuse Lichtverteilung. [www.iguzzini.de](http://www.iguzzini.de)



## Installationstester mit Isolationsvorprüfung

Fluke stellt die Installationstester der Serie 1660 vor. Sie prüfen den Isolationswiderstand, die Schleifenimpedanz, den Erdschleifenwiderstand, den Erdungswiderstand, die Auslösung von RCDs in TT- und TN-Systemen, die Drehfeldrichtung sowie Schleifen/Netzimpedanz und führen Prüfungen von RCDs durch. Das Gerät 1664 FC erkennt bei der Isolationsprüfung ob ein Gerät mit einer zu prüfenden elektrischen Anlage verbunden ist. Gegebenenfalls gibt es eine visuelle Warnung ab. Der Installationstester 1664 FC ist zudem mit einer automatischen Testfunktion ausgestattet, die in einer einzigen Sequenz fünf für die Installationsprüfung erforderliche Prüffunktionen ausführt. So wird die Anzahl der manuellen Verbindungen reduziert, [www.fluke.de](http://www.fluke.de)



## Leistungs- und Energie-Recorder – fernablesbar

Von Chauvin Anoux gibt es den Leistungs- und Energie-Recorder »PEL 105« für Energie-Audits und punktuelle Messungen an Netzen. Der Recorder verfügt über ein stoßfestes, UV-beständiges und für extreme Temperaturen geeignetes Gehäuse in Schutzart IP67 und eignet sich somit für Montagen an Leitungsmasten. Das Gerät erfüllt die Anforderungen der Messkategorie 1000V, CAT IV. Es versorgt sich selbst mit Strom durch seine bis zu 1000V zugelassenen



Eingänge. Der PEL 105 hat fünf Spannungseingänge und vier Stromeingänge. Der Recorder ist für Feldeinsätze schwer zugängliche Orte gedacht. Dazu lassen sich die Messwerte und die gespeicherten Daten über USB, SD-Karte, Ethernet, WiFi oder Bluetooth in PCs oder Tablet-Computer übernehmen und von der Ferne ablesen. Mit dem Gerät lassen sich Leistungen (W, var, VA) und Energien (kWh, kvarh, kVAh) messen, aufzeichnen und analysieren, auch der Leistungsfaktor PF sowie Verschiebungsfaktor DPF. [www.chauvin-arnoux.de](http://www.chauvin-arnoux.de)