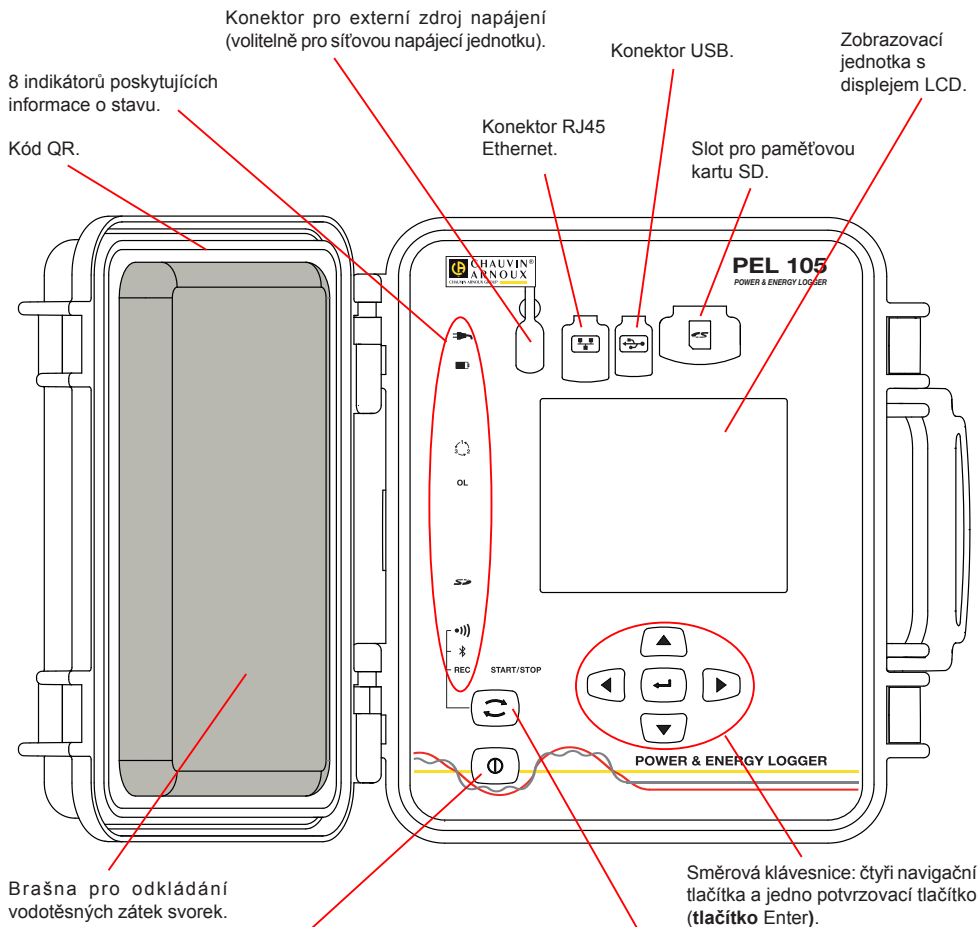


# STRUČNÝ ÚVODNÍ NÁVOD K POUŽITÍ PŘÍSTROJE PEL 105 (CZ)



## Tlačítko Start/Stop .

- Chcete-li přístroj uvést do provozu, připojte svorky k elektrické síti.
  - Chcete-li přístroj zastavit, odpojte svorky, stiskněte tlačítko a po dobu několika sekund je podržte.
- Přístroj PEL nelze vypnout, dokud je připojen ke zdroji napájení nebo probíhá-li záznam (popř. čeká-li se na spuštění připraveného záznamu).

## Tlačítko Selection (Výběr).

Stiskněte tlačítko a podržte je. Postupně se rozsvítí jednotlivé indikátory **REC**, **•••**) a **⚡**, z nichž každý bude svítit 3 sekundy.

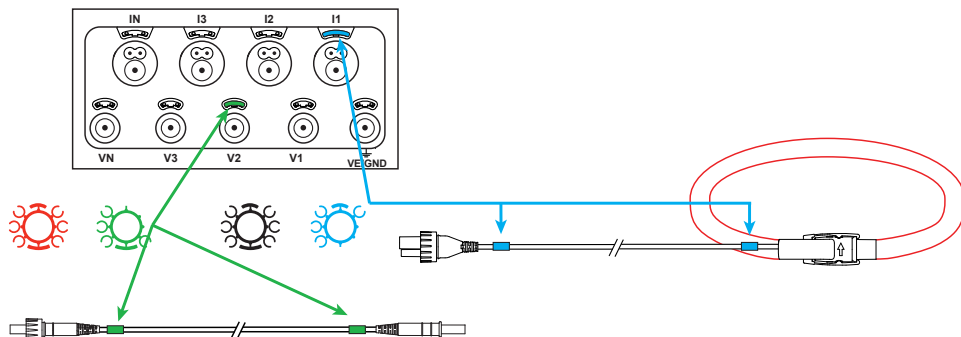
Uvolněte tlačítko, dokud svítí indikátor požadované funkce.

- Pokud tlačítko uvolníte, dokud svítí indikátor **REC**, dojde ke spuštění nebo zastavení záznamu.
- Pokud tlačítko uvolníte, dokud svítí indikátor **•••**) , provede se aktivace nebo deaktivace připojení k síti Wi-Fi.
- Pokud tlačítko uvolníte, dokud svítí indikátor **⚡** , provede se aktivace nebo deaktivace připojení k síti Wi-Fi.

## INSTALACE BAREVNĚ KÓDOVANÝCH IDENTIFIKÁTORŮ



Budete-li provádět vícefázová měření, označte snímače proudu, napětové vodiče a svorky pomocí barevných kroužků a vložek dodaných s přístrojem, a to tak, že každé svorce přiřadíte jednu barvu.

- Oddělte vhodné vložky a umístěte je do otvorů nad svorkami (větší vložky jsou určeny pro proudové svorky, menší vložky pro napětové svorky).
- Na oba konce vodiče, který budete připojovat k příslušné svorce, nasuňte kroužek, který má stejnou barvu jako vložka označující svorku.



## INDIKÁTORY

Indikátory	Barva a funkce
	<b>Zelený indikátor: Elektrická síť</b> Indikátor svítí: přístroj je připojen k elektrické síti prostřednictvím externího napájecího zdroje (volitelné síťové napájecí jednotky). Indikátor nesvítí: přístroj je napájen baterií nebo prostřednictvím napětových vstupů.
	<b>Oranžový / červený indikátor: Baterie</b> Je-li přístroj připojen k elektrické síti, baterie se nabíjí. Indikátor nesvítí: baterie je plně nabitá. Indikátor bliká oranžově: baterie se nabíjí. Indikátor bliká červeně dvakrát za sekundu: baterie má nízký stav nabití (a přístroj není napájen ze sítě).
	<b>Červený indikátor: Sled fází</b> Indikátor nesvítí: sled fází je v pořádku. Indikátor bliká jedenkrát za sekundu: sled fází je nesprávný.
<b>OL</b>	<b>Červený indikátor: Překmitnutí rozsahu měření</b> Indikátor nesvítí: bez překmitnutí ve vstupech. Indikátor bliká jedenkrát za sekundu: nejméně jeden vstup je mimo mezní hodnoty rozsahu. Indikátor svítí: některý vodič chybí nebo je připojen k nesprávné svorce.
	<b>Červený/zelený indikátor: Paměťová karta SD</b> Indikátor svítí zeleně: paměťová karta SD je v pořádku Indikátor svítí červeně: Paměťová karta SD chybí nebo je zamknuta. Indikátor bliká červeně: Probíhá resetování paměťové karty SD. Indikátor bliká střídavě červeně a zeleně: Paměťová karta SD je zaplněna. Indikátor blikne jedenkrát červeně po každých 5 s: paměťová karta SD bude zaplněna, než se dokončí probíhající záznam.
	<b>Zelený indikátor: Wi-Fi</b> Indikátor nesvítí: Připojení k síti Wi-Fi není aktivováno. Indikátor svítí: Připojení k síti Wi-Fi je aktivováno, neprobíhá však přenos. Indikátor bliká: probíhá přenos prostřednictvím sítě Wi-Fi.

Indikátory	Barva a funkce
	<b>Modrý indikátor: Bluetooth</b> Indikátor nesvítí: Spojení prostřednictvím rozhraní Bluetooth je deaktivováno. Indikátor svítí: Spojení prostřednictvím rozhraní Bluetooth je aktivováno, neprobíhá však přenos. Indikátor bliká: Spojení prostřednictvím rozhraní Bluetooth je aktivováno a probíhá přenos.
<b>REC</b>	<b>Zelený indikátor: Záznam</b> Indikátor blikne jedenkrát po každých 5 s: záznamové zařízení se nachází v pohotovostním režimu. Indikátor bliká dvakrát po každých 5 s: záznamník se nachází v režimu záznamu.
	<b>Zelený / oranžový indikátor: Start/Stop</b> Indikátor svítí zeleně: Přístroj je zapnutý a je napájen napětovými vstupy. Indikátor bliká oranžově: Napájení napětovými vstupy je deaktivováno.

## INSTALACE SOFTWARE PEL TRANSFER®

 Nepřipojujte přístroj k počítači, dokud nejsou nainstalovány software a ovladač.


- Vložte disk CD do jednotky CD-ROM svého počítače.
- Jděte do adresáře „PEL\_Transfer\_software“, spusťte soubor „setup.exe“
- A poté postupujte dle pokynů k instalaci.


**Poznámka:** Úplný návod k instalaci naleznete v příručce na disku CD-ROM.

## PAMĚŤOVÁ KARTA SD

V přístroji PEL je možno používat paměťové karty SD a SDHC o kapacitě do 32 GB, které jsou zformátovány za použití souborového systému FAT32.



Přístroj PEL se dodává ve stavu s vloženou naformátovanou kartou SD. Chcete-li nainstalovat jinou paměťovou kartu SD:

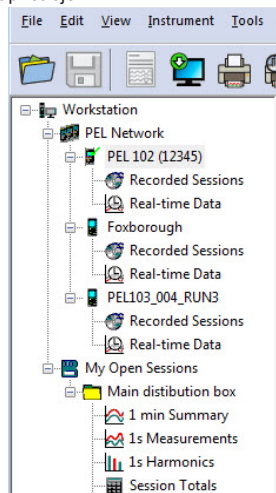
- Zkontrolujte, zda nová paměťová karta SD není zamknuta.
- Paměťovou kartu SD zformátujte pomocí softwaru PEL Transfer (doporučený postup) nebo pomocí počítače.
- Otevřete elastomerový ochranný uzávěr s označením .
- Zatlačte paměťovou kartu SD do přístroje a poté ji vyjměte.

 Upozornění: paměťovou kartu SD nevyjímejte, probíhá-li záznam.

- Vložte novou kartu a zasuňte ji do pracovní polohy.
- Nasaďte zpět elastomerový ochranný uzávěr, aby byla zachována vodotěsnost přístroje.

## SPUŠTĚNÍ SOFTWARE PEL TRANSFER


- Připojte napětové vstupy přístroje PEL k elektrické síti. Přístroj se tím zapne.
- Připojte přístroj PEL k počítači pomocí dodaného USB kabelu. Než budete pokračovat, počkejte na úplné dokončení instalace ovladače.
- Dvojným kliknutím na ikonu PEL  na ploše počítače spusťte software PEL Transfer.
- Vyberte ikonu **Add instrument**  (Přidat přístroj) na panelu nástrojů nebo v hlavní nabídce **Instrument** (Přístroj).
- Postupujte podle pokynů průvodce **Add an instrument** (Přidání přístroje). Pokud software PEL Transfer nerozezná přístroj v rozbalovacím seznamu, klikněte na tlačítko Update (Aktualizovat).
- Po navázání spojení mezi počítačem a přístrojem by se měl zobrazit název přístroje na levé straně okna ve stromové struktuře **PEL Network branch** (Větev sítě PEL).



Příklad síťového adresáře PEL

# KONFIGUROVÁNÍ PŘÍSTROJE

Chcete-li svůj přístroj PEL nakonfigurovat, zvolte jej v adresáři sítě PEL Network.

Otevřete dialogové okno **Configure the instrument** (Konfigurovat přístroj) kliknutím na ikonu **Configure** (Konfigurovat) na panelu nástrojů, v nabídce **Instrument** (Přístroj) nebo v oblasti **Status** (Stav). 

Dialogové okno má 6 záložek:

- **Všeobecná nastavení:** Obsahuje pole, která se používají k přiřazení názvu přístroji, a pole obsahující možnosti nastavení příkazu automatického vypnutí, nastavení zobrazovací jednotky LCD, nastavení funkce ovládacích tlačítek, nastavení hodin a formátování paměťové karty SD.
- **Komunikace:** Obsahuje možnosti nastavení připojení k síti Wi-Fi, připojení prostřednictvím rozhraní Bluetooth a připojení k síti Ethernet.
- **Měření:** Výběr distribuční soustavy, poměru napětí a frekvence.
- **Snímač proudu:** Rozpoznávání snímačů proudu a volba jmenovitého primárního proudu.
- **Záznam:** Možnosti nastavení parametrů záznamu.
- **Měřidla:** Nulování měřidel a možnosti nulování měřidla dílčí energie.


Kliknutím na tlačítko **OK** přeneste konfiguraci do přístroje.

## SPUŠTĚNÍ ZÁZNAMU (START/STOP)

Chcete-li spustit záznam, proveďte jeden z následujících postupů:

- **V softwaru PEL Transfer:** Vyberte vhodnou možnost na záložce **Recording** (Záznam) dialogového okna Configuration (Konfigurace). Přístroj je možno nakonfigurovat tak, aby spouštěl záznam buď při dosažení budoucího data a času, nebo okamžitě po dokončení konfigurace záznamu v přístroji.
- **Na přístroji:** Stiskněte tlačítko **Selection** (Výběr) a podržte je, dokud se nerozsvítí indikátor **REC**; poté tlačítko uvolněte. Přístroj zahájí provádění záznamu nakonfigurovaným způsobem.

Chcete-li záznam zastavit, proveďte jeden z následujících postupů:

- **V softwaru PEL Transfer:** V nabídce vyberte možnost **Instrument > Stop recording**  (Přístroj > Zastavit záznam).
- **Na přístroji:** Stiskněte tlačítko **Selection** (Výběr) a podržte je, dokud se nerozsvítí indikátor **REC**; poté tlačítko uvolněte.

## PROHLÍZENÍ ZÁZNAMU

Zaznamenaná data, která lze do počítače přenášet dvěma způsoby, je zde pak možno zobrazovat a používat k vytváření zpráv:

- Z přístroje lze vyjmout paměťovou kartu SD a připojit ji k počítači pomocí dodané čtečky karet SD. Spustíte software PEL Transfer, vyberte příkaz **Open** (Otevřít) v nabídce **File** (Soubor), na paměťové kartě SD vyberte soubor ICP, kterému je přiřazeno požadované číslo záznamové relace, a poté vyberte příkaz **Open** (Otevřít).
- Přímé spojení mezi počítačem a přístrojem PEL (USB, Ethernet, Wi-Fi nebo Bluetooth). Spustíte software PEL Transfer, navažte spojení s přístrojem, vyberte přístroj (ujistěte se, že je připojený) ve stromové struktuře a poté vyberte možnost **Recorded Sessions** (Záznamové relace). Dvakrát klikněte na požadovanou záznamovou relaci.

Po dokončení stahování vyberte stažený test a klikněte na tlačítko **Open** (Otevřít) v dialogovém okně Download (Stahování). V obou případech se relace přidá do větve **My Open Sessions** (Moje otevřené relace) ve stromové struktuře. Poté je možno zobrazit data.