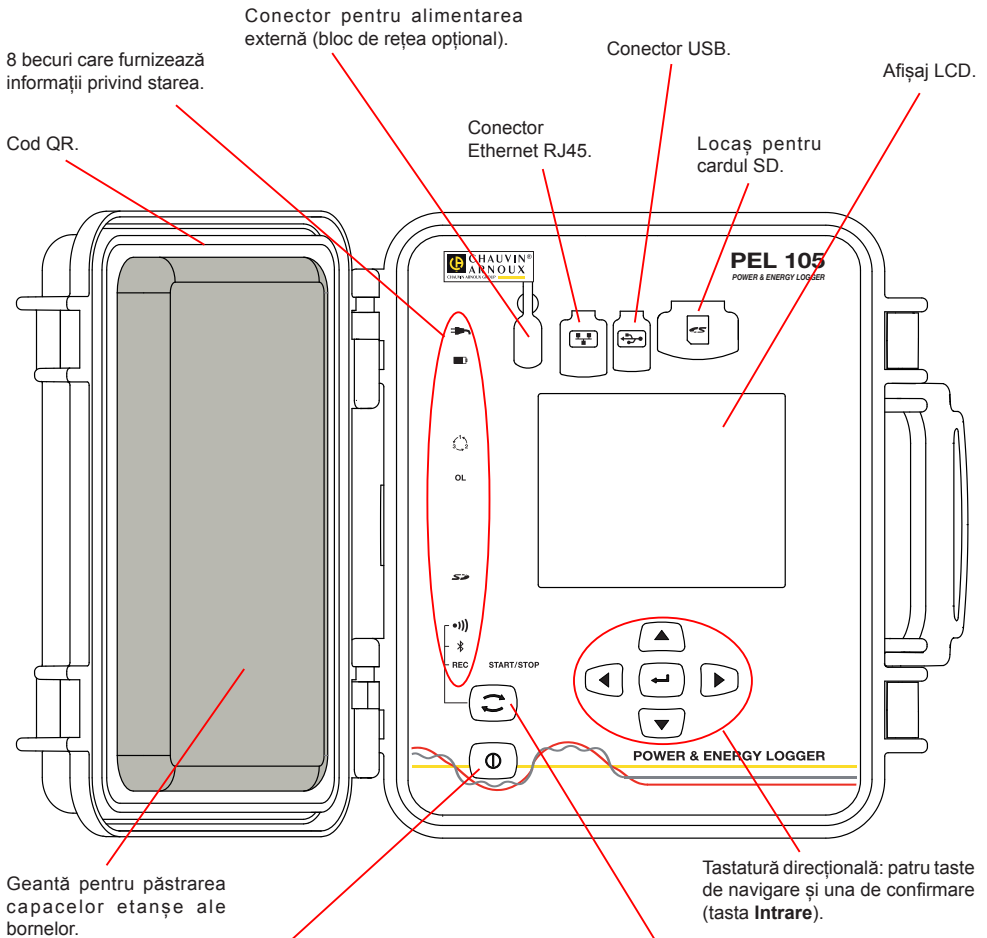


GHID DE INIȚIERE RAPIDĂ PENTRU PEL105 (RO)



Tasta **Pornit/Oprit**.

- Pentru a pune în funcțiune aparatul, cuplați bornele la rețea.
- Pentru a opri aparatul, decuplați bornele și apăsați pe buton timp de câteva secunde.

Nu puteți stinge PEL în timp ce acesta este conectat la o sursă de alimentare sau în timp ce este în curs de înregistrare (sau în așteptare).

Tasta **Selectare**.

Apăsați pe tastă și mențineți apăsarea. Becurile **REC**, **•|)|** și **⚡** se aprind succesiv timp de câte 3 secunde fiecare.

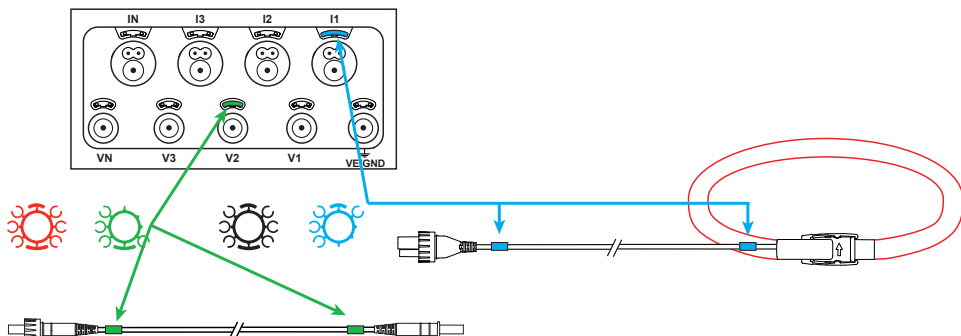
Eliberați tasta în timp ce funcția dorită este aprinsă.

- Dacă o eliberați în timp ce becul **REC** este aprins, atunci înregistrarea începe sau se oprește.
- Dacă o eliberați în timp ce becul **•|)|** este aprins, atunci Wi-Fi se activează sau se dezactivează.
- Dacă o eliberați în timp ce becul **⚡** este aprins, atunci legătura Bluetooth se activează sau se dezactivează.

INSTALAREA REPERELOR COLORATE



Pentru măsurătorile polifazate, marcați senzorii de curent, cablurile de tensiune și bornele cu inelele și fișele colorate furnizate împreună cu aparatul, alocând câte o culoare fiecărei borne.

- Detașați fișele corespunzătoare și plasați-le în orificiile de deasupra bornelor (cele mari pentru bornele de curent, cele mici pentru bornele de tensiune).
- Atașați un inel de aceeași culoare la fiecare capăt al cablului care va fi conectat la bornă.



BECURI

Becuri	Culoare și funcție
	<p>Becul verde: Rețea Bec aprins: aparatul este conectat la rețea prin intermediul alimentării externe (bloc de rețea opțional). Bec stins: aparatul funcționează pe baterie sau pe intrările de tensiune.</p>
	<p>Becul portocaliu/roșu: Baterie Atunci când aparatul este cuplat la rețea, bateria este pusă la încărcat. Bec stins: baterie plină. Bec portocaliu care clipește : baterie în curs de încărcare. Bec roșu care clipește de două ori pe secundă: baterie slabă (și absența alimentării de la rețea).</p>
	<p>Becul roșu: Ordinea fazelor Bec stins: ordinea de rotație a fazelor este corectă. Becul clipește o dată pe secundă: ordinea de rotație a fazelor este incorectă.</p>
OL	<p>Becul roșu: Depășirea gamei de măsurare Bec stins: nicio depășire pe intrări. Becul clipește o dată pe secundă: cel puțin o intrare depășește. Bec aprins: un cablu lipsește sau este cuplat la borna greșită.</p>
	<p>Becul roșu/verde: Cardul SD Bec verde aprins: cardul SD este OK. Bec roșu aprins: card SD absent sau blocat. Bec roșu care clipește : card SD în curs de inițializare. Bec care clipește alternativ în roșu și verde: card SD plin. Becul roșu care clipește 1 dată la 5 s: cardul SD va fi plin înainte de terminarea înregistrării în curs.</p>
	<p>Becul verde: Wi-Fi Bec stins: Wi-Fi nu este activat. Bec aprins: Wi-Fi este activat, dar nu emite. Bec care clipește: transmisie prin Wi-Fi în curs.</p>

Becuri	Culoare și funcție
	Becul albastru: Bluetooth Bec stins: legătura Bluetooth dezactivată. Bec aprins: legătura Bluetooth este activată, dar fără să transmită. Bec care clipește: legătura Bluetooth este activată și în curs de transmisie.
REC	Becul verde: Înregistrare Becul care clipește o dată la 5 s: înregistrator în așteptare. Becul care clipește de două ori la 5 s: înregistrator în modul de înregistrare.
	Becul verde/portocaliu: Pornit/Oprit Bec verde aprins: Aparatul funcționează și este alimentat prin intrările de tensiune. Bec portocaliu care clipește : Alimentarea prin intrările de tensiune este dezactivată.

INSTALAREA PEL TRANSFER®

 Nu conectați aparatul la PC înainte de a instala software-ul și driverele.


- Introduceți CD-ul în cititorul de CD-uri.
- Mergeți în directorul **PEL_Transfer_software** și lansați **setup.exe**.
- Apoi, urmați instrucțiunile de instalare.

Observație: Pentru detalii complete privind instalarea, consultați instrucțiunile furnizate pe CD-ROM.

CARDUL DE MEMORIE SD

PEL acceptă carduri SD și SDHC formate FAT32 și cu o capacitate de până la 32 GB.



PEL este livrat cu un card SD formatat. Dacă doriți să instalați un nou card SD:

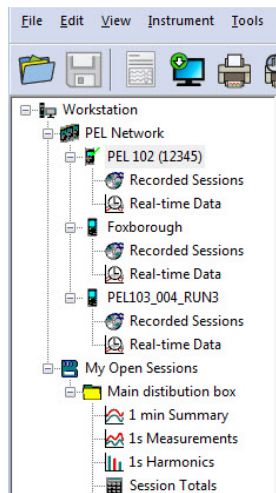
- Verificați ca noul card SD să nu fie blocat.
- Formatați cardul SD folosind PEL Transfer (recomandat) sau cu ajutorul unui PC.
- Deschideți capacul din elastomer marcat .
- Apăsăți pe cardul SD care este în aparat, apoi scoateți-l.

 Atenție: nu scoateți cardul SD dacă este în curs o înregistrare.

- Introduceți noul card și împingeți-l până la refuz.
- Puneți la loc capacul din elastomer pentru a menține etanșeitatea aparatului.

DESCHIDEREA PEL TRANSFER


- Cuplați intrările de tensiune ale PEL la rețea. Aparatul se pune în funcțiune.
- Conectați PEL la PC, folosind cablul USB furnizat. Așteptați până când se încheie instalarea driverelor, înainte de a continua.
- Faceți dublu-clic pe pictograma PEL  de pe panou pentru a deschide PEL Transfer.
- Selectați pictograma **Adăugare aparat**  din bara de instrumente sau din meniul principal **Aparat**.
- Urmăți instrucțiunile asistentului **Adăugare aparat**. Dacă PEL Transfer nu detectează aparatul în lista derulantă, faceți clic pe butonul Actualizare.
- După ce este stabilită conexiunea la aparat, denumirea acestuia trebuie să fie afișată în partea stângă a ferestrei, pe **ramura Rețea PEL** a structurii arborescente.



Exemplu de director Rețea PEL

CONFIGURAREA APARATULUI

Pentru a configura PEL, selectați aparatul din directorul Rețea PEL.

Deschideți caseta de dialog **Configurare aparat** făcând clic pe pictograma **Configurare**  din bara de instrumente, în meniul **Aparat** sau în zona **Stare**.

Această casetă de dialog cuprinde șase file:

- **Generalități:** Cuprinde câmpuri care permit atribuirea unei denumiri aparatului, opțiuni pentru comanda de oprire automată, pentru comanda afișajului LCD, butoane de funcționare, reglare a ceasului și de formatare a cardului SD.
- **Comunicații:** Opțiuni privind Wi-Fi, legătura Bluetooth și rețeaua Ethernet.
- **Măsurare:** Selectarea sistemului de distribuție, a divizoarelor de tensiune și alegerea frecvenței
- **Senzor de curent:** detectarea senzorilor de curent și alegerea curentului nominal primar.
- **Înregistrare:** Opțiuni de selectare a parametrilor de înregistrare.
- **Contoare:** Reinițializarea contoarelor și opțiuni de reinițializare a contoarelor de energie parțială.

Faceți clic pe **OK** pentru a transfera pe aparat noua configurare.

LANSAREA UNEI ÎNREGISTRĂRI (PORNIT/OPRIT)

Pentru a lansa o înregistrare, procedați într-unul din modurile următoare:

- **În PEL Transfer:** Selectați opțiunea adecvată din fila **Înregistrare** din caseta de dialog Configurare. Aparatul poate fi configurat să declanșeze o înregistrare fie la o dată și o oră viitoare, fie imediat după terminarea configurării sale.
- **Pe aparat:** Apăsați pe butonul **Selectare** și țineți-l apăsat până când se aprinde becul **REC**, apoi eliberați-l. Aparatul începe înregistrarea conform reglajelor de configurare precedente.

Pentru a opri o înregistrare, procedați într-unul din modurile următoare:

- **În PEL Transfer:** În meniul, selectați **Aparat > Oprește înregistrare** .
- **Pe aparat:** Apăsați pe butonul **Selectare** și țineți-l apăsat până când se aprinde becul **REC**, apoi eliberați-l.

AFIȘAREA ÎNREGISTRĂRII

Datele înregistrate pot fi transferate în două moduri pe PC, pentru a fi afișate și a genera rapoarte:

- Cardul SD poate fi scos din aparat și conectat la PC prin intermediul cititorului de carduri SD furnizat. Lansați PEL Transfer, selectați comanda **Deschidere** din meniul **Fișiere**, indicați pe cardul SD fișierul ICP cu numărul sesiunii dorite și selectați **Deschidere**.
- Conexiune directă între PC și PEL (USB, Ethernet, Wi-Fi sau Bluetooth). Lansați PEL Transfer, deschideți o conexiune spre aparat, selectați-l (asigurați-vă că este conectat) în structura arborescentă, apoi selectați **Sesiuni înregistrate**. Faceți dublu clic pe sesiunea de înregistrare dorită.

La terminarea descărcării, selectați testarea descărcării și faceți clic pe butonul **Deschidere** din caseta de dialog Descărcare. În ambele cazuri, sesiunea este adăugată la **Sesiunile mele deschise** în cadrul structurii arborescente. Apoi datele pot fi afișate.