

**Spannungsprüfer**



C.A. 773



**Installationstester**



C.A. 6117

**MESSEN & PRÜFEN**

**Gerätetester**



C.A. 6108



**Messgeräte für einen gesunden  
und produktiven Arbeitsplatz**



C.A. 1110



C.A. 832



C.A. 1510

Unverzichtbares Hilfsmittel für jeden Elektriker um vorliegende AC- und DC-Spannungen bzw. die **Spannungsfreiheit normgerecht zu prüfen** und sicherzustellen, dass Personen und Anlagen vor den Gefahren des elektrischen Stroms geschützt sind.

Sparen Sie jetzt **37 €\***

## Spannungsprüfer C.A 773

Vollständig konform zu den Normen EN 50110-1, IEC 61243-3 bzw. DIN VDE 0682 Teil 401, bieten diese Spannungsprüfer eine hervorragende Sicherheit - **1000 V CAT IV - IP 65**

- ▶ Maximale Sicherheitsgarantie: 1000 V CAT IV
- ▶ Geeignet für Anwendungen im Freien (IP 65)
- ▶ Einsatz auch unter extremen Bedingungen
- ▶ Prüfung der FI-Schutzschalter-Auslösung
- ▶ Vollständiger Selbsttest eingebaut
- ▶ Eingebaute Leuchte zur Ausleuchtung des Messpunktes
- ▶ Erweiterte Durchgangsprüfung (R < 2 kΩ, 60 kΩ und 300 kΩ)
- ▶ 2-polige Drehfeldrichtungsprüfung nach dem „2-Leiter-Verfahren“ bis 400 Hz, funktioniert auch an Trenntransformatoren und bei Notstromaggregaten
- ▶ Akustische Durchgangsprüfung



C.A 773



**GRATIS<sup>(1)</sup>**  
Transporttasche  
120 x 320 x 60 mm



TECHNISCHE DATEN	C.A 773
Anzeige	LEDs + beleuchtete Digitalanzeige
Spannungsprüfung	
Spannungen	12 V <sub>AC</sub> ≤ U ≤ 1000 V <sub>AC</sub> • 12 V <sub>DC</sub> ≤ U ≤ 1400 V <sub>DC</sub>
Frequenzen	DC, 16 2/3 bis 800 Hz
Impedanz	> 500 kΩ
Max. Scheitelstrom	3,5 mA RMS
Polaritätsanzeige	Ja
Redundante Anzeige von gefährlichen Spannungen	Die LED ELV (Extra Low Voltage) leuchtet bei Spannungen über der Sicherheitskleinspannung (SELV); je höher die anliegende Spannung desto schneller die Blinkfrequenz
Erkennen von Phantomspannungen	Ja (durch Umschaltung auf niedere Impedanz)
Auslösen von FI-Schutzschaltern	Ja (durch Umschaltung auf Last mit niederer Impedanz) (ca. 30 mA bei 230 V)
Erkennen von Außenleiter / Neutralleiter	Bei U > 50 V (45 - 65 Hz) / Bei U > 150 V (16 2/3 - 45 Hz)
Durchgang & Widerstand	
Auslösung des akustischen Signals	typisch bei 100 Ω (150 Ω max.)
Erweiterte Durchgangsprüfung (Widerstandsmessung)	0,5 Ω bis 2,999 kΩ
Prüfstrom / Leerlaufspannung	≤ 1 mA / ≤ 3,3 V
Drehfeldrichtung	2 Leiter-Verfahren mit Mikroprozessor
Spannung L/L	50 V ≤ U ≤ 1000 V <sub>AC</sub> (45 - 400 Hz)
Akustisches Signal	Unterbrochener Piepston bei Spannungen Dauernder Piepston bei Durchgang
Normen und elektrische Sicherheit	IEC 61243-3: 2009, EN 61243-3: 2010, IEC 61010 1000 V CAT IV
Schutzart Gehäuse	IP65
Klimabedingungen	-15 °C bis +45 °C (Klasse N)
Batteriebetrieb	> 2500 Messungen zu je 10 s
Abmessungen / Gewicht	228 x 60 x 39 mm (ohne Prüfspitzen) / ca. 350 g

### Der Messadapter C.A 753 ermöglicht Messungen in aller Sicherheit an Schuko-Steckdosen oder europäischen 2P+E-Steckdosen.

Der Aufbau des Messadapters sorgt für guten mechanischen und elektrischen Kontakt mit allen Arten von Prüfspitzen: Ø 2 mm, Ø 4 mm, IP2X, ... Außerdem zeigt der Adapter die Lage der Phase und das Anliegen von Spannungen > 200 V an.

Best.-Nr. / Preis	C.A 773
	Best.-Nr.: P01191773 <b>168 €*</b>

LIEFERUMFANG	Best.-Nr.: P01191773A
Geliefert mit 2 Batterien 1,5 V LR03/AAA, 1 Satz abnehmbare Prüfspitzen Ø 2 mm mit durchsichtiger Schutzhaube ①, 1 Spitzen-Schutzkappe ②, 1 Gurt mit Klettverschluss, 1 Bedienungsanleitung in 5 Sprachen	<b>179 €*</b>

LIEFERUMFANG	Best.-Nr.: P01191773A
Geliefert mit 2 Batterien 1,5 V LR03/AAA, 1 Satz abnehmbare IP2X-Prüfspitzen Ø 4 mm ⑤, 1 Gurt mit Klettverschluss, 1 Bedienungsanleitung in 5 Sprachen	<b>179 €*</b>

ZUBEHÖR UND ERSATZTEILE	Best.-Nr.	Preis
① Prüfspitzen Ø 2 mm für Spannungsprüfer	P01102124Z	<del>12,80 €*</del> <b>9,99 €*</b>
② Prüfspitzen CAT IV für Spannungsprüfer	P01102123Z	<del>12,80 €*</del> <b>9,99 €*</b>
③ Prüfspitzen Ø 4 mm für Spannungsprüfer	P01102125Z	<del>12,80 €*</del> <b>9,99 €*</b>
④ Prüfspitzen IP2X CAT IV für Spannungsprüfer	P01102127Z	<del>18 €*</del> <b>14,90 €*</b>
⑤ Prüfspitzen IP2X Ø 4 mm für Spannungsprüfer	P01102128Z	<del>18 €*</del> <b>14,90 €*</b>
⑥ Transporttasche 120 x 320 x 60 mm	P01298076	<del>37 €*</del> <b>GRATIS<sup>(1)</sup></b>
⑦ C.A 753 Messadapter für Steckdosen	P01191748Z	<b>14,90 €*</b>

(1) Beim Kauf eines Spannungsprüfers C.A 773



**Multifunktionsgerät für Erst- und Wiederholungsprüfungen von Elektroinstallationen in Wohn-, Gewerbe- oder Industriegebäuden nach den Normen DIN VDE 0100-600 / DIN VDE 0105-100 / DIN VDE 0413, EN 61557, IEC 60364-6...**

**Sparen Sie jetzt bis zu **483,- €\*****

## Installationstester C.A 6117

- ▶ **Alle wichtigen Funktionen in einem Gerät:** Durchgangsprüfung, Widerstandsmessung, Isolationsmessung, Erdungs- und selektive Erdungsmessung mit Zange, Schleifenimpedanzmessung, RCD/FI-Schutzschalterprüfung, Drehfeldrichtungsprüfung...
- ▶ Kontext-Hilfe für jede einzelne Funktion mit Anschlussbildern und Klartext in deutscher Sprache
- ▶ Geeignet für alle Netzsysteme: TT, TN oder IT
- ▶ Stabile Messergebnisse auch im Industrieumfeld mit vielen Störsignalen
- ▶ **Prüfung von RCD / FI Typ AC, A, B, B+, F, EV im Rampen- oder Impulsmodus, mit und ohne Auslösung**
- ▶ **Integrierte Sicherungstabelle für Schleifenmessung**
- ▶ **Li-Ion-Akku für eine gesteigerte Autonomie**
- ▶ Zusatzmessungen: Spannung, Strom mit Zange, Leistung, Wellenformen und Oberschwingungen
- ▶ **Messung des Spannungsfalls für eine richtige Dimensionierung der Kabel und Leitungen**
- ▶ **Großer Grafik-Farbbildschirm, 5,7" mit Hintergrundbeleuchtung**
- ▶ Strukturierte Speicherung auf 3 Ebenen nach Standort / Raum / Objekt
- ▶ Auswerte- und Protokollsoftware



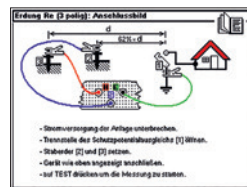
### Zahlreiche Informationen

am **Bildschirm:** Messergebnisse mit Datum / Uhrzeit, Alarmschwelle, gemessene Frequenz, Akkuladestatus, Lage des Außenleiters am Stecker, Symbole der jeweiligen Tastenfunktion, Bezeichnung der jeweiligen Funktion...



### Effiziente Kontext-Hilfe

zu jeder Messung und verstärkte Sicherheit dank Anschlussbildern und Warnhinweisen bei falschem Anschluss oder Vorliegen einer gefährlichen Spannung.



### Leistungs- und Oberschwingungsmessung für eine erste Analyse der Netzqualität.

Graphische Darstellung der Oberschwingungen bis zur 50. Ordnung und der jeweiligen Kurven für Strom und Spannung.



<b>C.A 6117</b>	Best.-Nr.: P01145460 <del>1800,-€*</del> <b>1599,-€*</b>	<b>+ C177A GRATIS<sup>(1)</sup></b>
<b>C.A 6117 inkl. Software DataView®</b>	Best.-Nr. P01145460F <del>1900,-€*</del> <b>1699,-€*</b>	

#### LIEFERUMFANG

- 1 Installationstester mit Transporttasche, 1 Netzadapter/Ladegerät Typ 2, 1 Akkupack Li-Ion, 1 USB-Kabel A/B 1,80 m mit Ferrit, 1 3-polige Messleitung mit 3 Sicherheitsmessleitungen (rot, blau und grün), 3 Prüfspitzen Ø 4 mm (rot, blau und grün), 3 Krokodilklemmen (rot, blau und grün), 2 Sicherheitsmessleitungen 3 m (gewinkelt-gerade, rot und schwarz), 1 3-polige Euro-Netzleitung, 1 2-polige Euro-Netzleitung, 1 Sonde zur Fernbedienung, 1 Trageschleufe, 1 Bildschirm-Kratzschutzfolie (Bereits angebracht), 1 Umhängegurt für Freihandbetrieb (4 Punkte), 1 Software ICT zum Daten-Export auf CD-ROM, 6 Bedienungsanleitungen auf CD (1 pro Sprache), 1 Sicherheitsdatenblatt (20 Sprachen).

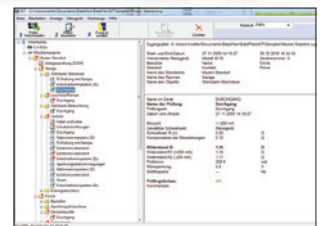


### Software ICT

Die speziell für Installationstester entwickelte Auswertungs-Software ICT ermöglicht eine bequeme und schnelle Analyse der mit C.A 6117 aufgezeichneten Messergebnisse.

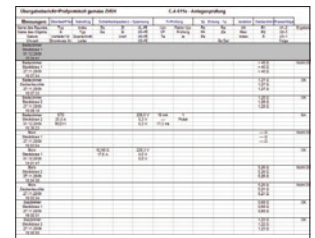
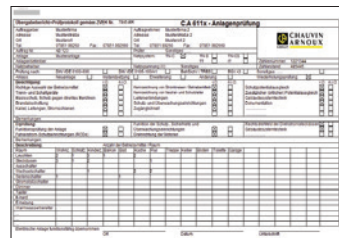
**Standardmäßig bietet die Software folgende Funktionen:**

- Auslesen der Speicherdaten
- Parametrierung des Geräts
- Kennzeichnung der Messkampagnen mit Übertragung in das Gerät
- Erstellen von Protokollen 1. Ebene



### Software DataView®

Die aufgezeichneten Messergebnisse lassen sich auch mit der geräteübergreifenden Experten-Software **DataView®** verarbeiten. **DataView®** erkennt automatisch das an den PC angeschlossene Gerät und öffnet das entsprechende Menü. Das hierarchisch strukturierte Menü ermöglicht dem Benutzer direkt auf Daten am Gerät zuzugreifen, die Gerätekonfiguration zu ändern usw. Außerdem verfügt **DataView®** über eine Vielzahl vorformulierter Messberichte und Prüfprotokolle u.a. nach ZVEH, die sich schnell und in voller Übereinstimmung mit den geltenden Normen ausfüllen lassen.



**+ GRATIS<sup>(1)</sup> Stromzange C177A**

**C177A**  
(200 A / Ø 52 mm)  
Strommessung (5,0 mA - 199,9 A),  
Leistungsmessung (110 kW: 1-phasig, 330 kW: 3-phasig),  
Oberschwingungsmessung (bis zur 50. Ordnung),  
selektive Erdungsmessung  
Best.-Nr.: P01120336  
**282,-€\***

(1) Beim Kauf eines C.A 6117

**Der Alleskönner für Sicherheits- und Wiederholungsprüfungen von ortsveränderlichen elektrischen Betriebsmitteln, elektromedizinischen Geräten und Lichtbogenschweißgeräten**

**Sparen Sie jetzt 372 €\***

## Gerätetester C.A 6108

- ▶ Großformatiges Display mit hohem Kontrast
- ▶ Schutzleiterwiderstandsmessung mit **200 mA** und **10 A** Prüfstrom
- ▶ Direkte Identifizierung der Prüflinge über Tastatur, Barcode- oder Transponderscanner
- ▶ **Stromzangenanschluss** für die Prüfung von Geräten mit **Festanschluss** und **Drehstromprüfungen** über CEE-Adapter
- ▶ Prüfung von Verlängerungsleitungen Standard oder mit **RCD Typ A/B** (Baustromverteiler) bzw. **PRCD, PRCD-S, PRCD-S+, PRCD-K** (Option)
- ▶ Neben den festen Stammdaten-Eingabefeldern stehen **2 frei definierbare Felder** zur Verfügung
- ▶ Kaltgeräteanschluss- und Verlängerungsleitungen direkt prüfbar
- ▶ **Automatischer Prüfablauf (aktiv und passiv)** mit Klartextanweisungen in Deutsch
- ▶ Gut-/ Schlecht-Bewertung über LEDs (grün/rot)
- ▶ Funktionstest mit **Leistungsmessung in Echt-Effektivwert** - Oberschwingungen werden mit berücksichtigt!
- ▶ Überprüfung des Netzanschlusses. Automatische Abschaltung bei Gefährdung des Prüfers.
- ▶ **Prüfungen von Lichtbogenschweißgeräten** nach DIN VDE 0544-4 / IEC 60974-4 freischaltbar (Option)
- ▶ **Prüfung der Standby-Stromaufnahme** nach EU-Verordnung 1275/2008 (Option)
- ▶ Datenspeicher für 100000 Messungen und 100 Kunden
- ▶ Datenaustausch über USB-Stick und USB-Kabel
- ▶ Datenbank-Software mit **Upload der Stammdaten** vom PC
- ▶ Extrem robustes Gehäuse für den Feldeinsatz



### LIEFERUMFANG

Geliefert mit einer Sondenmessleitung für RSL + IB (2 m), 1 Netzkabel 16A, 1 Kaltgerätekabel, 1 USB-Kabel, 1 DEMO-Protokoll-Software C.A Appliance „Standard“, 1 Bedienungsanleitung (Deutsch) auf CD / Bei Option ARC-Welding zusätzlich mit 2 Messleitungen und 2 Krokodilklemmen.

### WEITERE TECHNISCHE DATEN

<b>Netz- / Prüflings-Anschluss</b>	Wechselstrom 230V +/- 10 % / 16 A Schuko-Steckdose
<b>Speicher</b>	Für 100000 Messungen mit Datum und Zeitstempel
<b>Schnittstellen</b>	USB Typ B für PC, USB Typ A für Speicherstick, RS232 für PC, Barcode- oder Transponderscanner
<b>Abmessungen und Gewicht</b>	270 x 250 x 125 mm / ca. 3 kg.

TECHNISCHE DATEN		C.A 6108 Standard		OPTIONEN <sup>(1)</sup> (zusätzliche Messungen)		
Mess- und Prüffunktionen	Messbereiche	VDE 0701-0702	MED VDE 0751-1 EN 62353	RCD / PRCD 30	ARC-Welding VDE 0544-4 IEC 60974-4	Standby EU 1275/2008
Schutzleiterwiderstandsmessung	0,000 Ω bis 4,000 Ω	■				
Isolationsmessung	0,00 MΩ bis 20,00 MΩ	■				
Differenzstrommessung	0,00 mA bis 20,00 mA	■				
Ersatzableitstrommessung	0,00 mA bis 20,00 mA	■				
Ableitstrom vom Anwendungsteil	0,000 mA bis 4,000 mA		■			
Geräteableitstrom	0,000 mA bis 4,000 mA		■			
Berührungsstrommessung	0,000 mA bis 4,000 mA	■				
Strommessung	0,00 bis 20,0 A	■				
Strommessung über Zange	0 bis 40,00 A	■				
Spannungsmessung	0,0 V bis 400,0 V <sub>AC/DC</sub>	■				
Leerlaufspannungsmessung <sup>(2)</sup>	0,0 bis 150,0 V				■	
Leistungsmessung	0 W bis 4000 W	■				
RCD Typ A / B, PRCD, PRCD-S, PRCD-S+, PRCD-K	Auslösezeit	bis 300 ms		■ IΔn = 10 / 30 mA		
	Auslösestrom	bis 30 mA		■ IΔn = 10 / 30 mA		
Standby-Leistungsmessung	0,000 W ...9,999 W Max. Strom: 50mA					■
<b>Preis</b>		<b>Best.-Nr.: P01145354</b> <b>1650 €*</b>	<b>Best.-Nr.: P01102162</b> <b>399 €*</b>	<b>Best.-Nr.: P01102161</b> <b>799 €*</b>	<b>Best.-Nr.: P01102164</b> <b>350 €*</b>	

(1) Nur zusammen mit Grundgerät bestellbar / Keine spätere Nachrüstung möglich (2) Integrierte elektronische Last

## Auswerte- und Protokollsoftware **GRATIS**<sup>(3)</sup>

Mit der einfach zu benutzenden Software C.A Appliance Standard können alle Messwerte und Aufzeichnungen über die USB-Schnittstelle (Kabel oder Stick) an einen PC übertragen und verarbeitet werden.

Die Prüfprotokolle werden unter Microsoft Word™ erstellt. Die Prüfdatenverwaltung geschieht mit Microsoft Excel™. Um Neueingaben bei Wiederholungsprüfungen zu vermeiden besteht die Möglichkeit die Stammdaten (Name, Identnummer, Gerät, Messprofil...) in den Gerätetester zu übertragen.



ZUBEHÖR:		
①	Differenzstromzange / Stromzange	Best.-Nr.: P01102061 <b>451€*</b>
②	Bürstensonde	Best.-Nr.: P01102070 <b>70€*</b>
③	Adapter zur Differenzstrommessung	CEE 16 (5-polig)
		CEE 32 (5-polig)
		CEE 63 (5-polig)
④	Adapter zur Prüfung von Verlängerungen	CEE 16 (5-polig)
		CEE 32 (5-polig)
		CEE 63 (5-polig)
⑤	Barcodescanner (RS232)	Best.-Nr.: P01102066B <b>354€*</b>
⑥	Transponderscanner (RS232)	Best.-Nr.: P01102069 <b>565€*</b>
⑦	Transporttasche für Zubehör	Best.-Nr.: P01298043Z <b>40€*</b>
⑧	Transporttasche für Gerät und Zubehör	Best.-Nr.: P01298031 <b>221€*</b>
	Software C.A Appliance «Standard»	Best.-Nr.: P01102071 <del>372€*</del> <b>GRATIS</b> <sup>(3)</sup>

(3) Beim Kauf eines C.A 6108



**Ideales Hilfsmittel, um Isolationsfehler und Leckströme ohne Abschalten der Anlage zu lokalisieren.**

**Sparen Sie jetzt 62€\***

## Vielfachmesszange mit Leckstrommessbereich F65

Diese Vielfachmesszange beinhaltet alle Funktionen eines Multimeters mit zusätzlichem Spezialbereich zur Leckstrom- bzw. Ableitstrommessung mit 10 µA Auflösung.

- ▶ Analyse der Auslöseströme der FI-Schutzschalter
- ▶ Messung der Ableitströme
- ▶ Weitgehende Unempfindlichkeit gegen Ströme angrenzender Leiter
- ▶ Ein ausschaltbarer Oberschwingungsfilter erleichtert die Fehlersuche in gestörten Systemen
- ▶ 3 Jahre Garantie

<b>F65</b>	Best.-Nr.: P01120761
<b>Sonderpreis</b>	<del>381€*</del> <b>319€*</b>
<b>LIEFERUMFANG</b>	
Geliefert mit einem Satz Messleitungen mit Prüfspitzen Ø 4 mm, 2 Batterien 1,5 V AAA (oder LR3) und einer Transporttasche.	



F65

TECHNISCHE DATEN			F65	
Messung			RMS	
Funktion	Messbereiche	Auflösung	Grundgenauigkeit	
Strom	mAac	60 / 600 mAac	10 µA / 100 µA	1,2%
	Aac	10 / 80 / 100Aac	1 mA / 10 mA	
Spannung	V <sub>AC/DC</sub>	600 V	0,1 V	1,2%
Widerstand	Ohm (Ω)	1 kΩ	0,1 Ω	1%
Akust. Durchgangsprüfung	Summer < 35 Ω			
Frequenz	A Hz / V Hz	100 Hz / 1 kHz	0,1 Hz / 1 Hz	0,5 %
Überlastschutz			150 ARMS / 660 VRMS	
Anzeige mit Hintergrundbeleuchtung			10.000 Digits	
Funktionen			Maximalwerterfassung (100 ms), Relativwertmessung (Δ0), HOLD, automatische Abschaltung (unterdrückbar)	
Oberschwingungsfilter 50 / 60 Hz (abschaltbar)			Ja	
Umschließungs-Ø			28 mm	
Abmessungen			218 x 64 x 30 mm	
Gewicht			280g inkl. Batterien	
Elektrische Sicherheit			IEC 61010-1 CAT III / 600 V	

## MESSGERÄTE FÜR EINEN GESUNDEN

z.B. in Büros und Gemeinschaftsräumen, Kindertagesstätten, Schulen, Krankenhäusern, Wohnungen usw... um die Funktion von Klima- und Lüftungsanlagen zu prüfen, sowie den Lärmschutz, die Beleuchtung, den CO<sub>2</sub>-Gehalt der Luft, die Temperatur und die Luftfeuchte.

**Kompaktes Gerät mit getrenntem Lichtsensor und Datenlogger-Funktion zur Überprüfung der Beleuchtungsstärke – jederzeit und überall.**

### Luxmeter C.A 1110

- ▶ Messung der Beleuchtungsstärke bis 200 000 Lux
- ▶ Spektralkorrektur und Korrektur des Einfallwinkels
- ▶ Kompensation des spektralen Fehlers bei LED- oder Fluoreszenz-Lichtquellen
- ▶ Kartografische Darstellung (MAP-Modus)
- ▶ Funktion Min., Max., Mittelwert, Hold
- ▶ Aufzeichnung von bis zu 1 Mio. Messwerten
- ▶ USB- und Bluetooth-Schnittstelle
- ▶ Auswertesoftware für Darstellung und Export der Messdaten, Programmieren der Aufzeichnungen



WEITERE TECHNISCHE DATEN	
Messumfang	0,1 lx bis 200 000 lx (Lux)
Genauigkeit im Standard-Modus	Glühlampen: ± 3% Anz., LED: ± 6% Anz., Fluoreszenzlampen: ± 9% Anz.
Genauigkeit im Kompensationsmodus	LED: ± 4% Anz. (bei 4000 K), Fluoreszenzlampen: ± 4% Anz.
Stromversorgung	Alkali-Batterien: 3 x 1,5V AA / LR6 oder Akkus NiMH oder Netzadapter (Zubehör)
Batteriebetriebsdauer	500 Std. (Handbetrieb) / 3 Jahre bei Aufzeichnungen (mit 15 min Speicherintervall)
Schutzart	IP 50
Normenerfüllung	Klasse C gemäß NF C 42-710
Abmessungen / Gewicht	Gehäuse: 150 x 72 x 32 mm, Sensor: 67 x 64 x 35 mm / 345 g inkl. Batterien

**C.A 1110**  
Sonderpreis

Best.-Nr.: P01654110

326,-€\* **279,-€\***

#### LIEFERUMFANG

Delivered with transport bag, 3 Alkali-Batterien 1,5V AA, USB-Anschlusskabel, Testbericht und Kurzanleitung. (Vollständige Bedienungsanleitung und Software Data Logger Transfer sind auf der Chauvin-Arnoux-Website verfügbar)



**Vorschriftsmäßige Überprüfung von Schallpegeln gemäß IEC 651 Typ 2.**

### Schallpegelmesser C.A 832

- ▶ Extrem bedienungsfreundlich
- ▶ 2 Bewertungskurven und 2 Integrationszeiten
- ▶ Speicherung des Maximalwertes
- ▶ Analogausgang
- ▶ Möglichkeit zur Befestigung auf einem Fotostativ

TECHNISCHE DATEN	
Anzeige	2000 Digits mit Hintergrundbeleuchtung
Messumfang	37 bis 130 dB (3 Messbereiche)
Genauigkeit / Auflösung	±2 dB / 0,1 dB
Frequenz-Dynamik	31,5 Hz bis 8000 Hz
Bewertungskurven	dB(A) und dB(C)
Integrationszeiten	langsam (550 ms) und schnell (55 ms)
Analogausgang	10 mV/dB und 1 V <sub>RMS</sub>
Stromversorgung	9V-Batterie
Abmessungen / Gewicht	237 x 60,5 x 38 mm / 230 g



**C.A 832**  
Sonderpreis

Best.-Nr.: P01185501Z

340,-€\* **289,-€\***

#### LIEFERUMFANG

Delivered with 9V-Batterie, Klinkestecker für Analogausgang, Befestigungsschraube für Fotostativ, Windschutz, Abgleichschraubendreher.



C.A 832

## UND PRODUKTIVEN ARBEITSPLATZ

Ideales Messgerät um die Luftqualität in Räumen auf der Grundlage der CO<sub>2</sub>-Konzentration alleine oder unter Berücksichtigung der Lufttemperatur und der Luftfeuchte zu ermitteln.

### Prüfgerät für die Raumluftqualität C.A 1510

- ▶ Aufzeichnung der CO<sub>2</sub>-, Temperatur- und Luftfeuchtwerte (bis zu 1 Million Messwerte)
- ▶ Kompakt und autonom für stationäre oder mobile Messungen
- ▶ Bedienerfreundlich durch Anzeige des Raumluftqualitätspegels auf der Basis des CO<sub>2</sub>-Gehalts und der Luftfeuchte/Lufttemperatur
- ▶ Genau: entspricht den neuesten gültigen Vorschriften für die Überwachung der Raumluftqualität
- ▶ Geringer Gasverbrauch für die Kontrolle durch ein Vor-Ort-Kalibrierungs-Set

<b>C.A 1510</b> Sonderpreis	Best.-Nr. P01651011 420,-€* <b>349,-€*</b>
<b>LIEFERUMFANG</b>	
Geliefert mit 2 Batterien LR6, 1 USB-Netzadapter, 1 Micro-USB-Anschlusskabel 1,80 m lang, 1 Tischhalterung, 1 Kurzanleitung, 1 Mini-CD mit der AQR-Software und den Bedienungsanleitungen (1 Datei pro Sprache), 1 Prüfbestätigung	

TECHNISCHE DATEN	
<b>CO<sub>2</sub>-Messung</b>	
Messumfang	0 bis 5 000 ppm
Genauigkeit / Auflösung	± 50 ppm ± 3 % des Messwerts / 1 ppm
<b>Temperaturmessung</b>	
Messumfang	-10 °C bis +60 °C
Genauigkeit / Auflösung	± 0,5 °C / 0,1 °C
<b>Luftfeuchtemessung</b>	
Messumfang	5 % bis 95 % relative Feuchte (% r.F.)
Genauigkeit / Auflösung	± 2 % r.F. / 0,1 % r.F.
<b>Einsatzmöglichkeiten</b>	
Punktueller Messung	Schnelle Messung mit Anzeige der Werte für CO <sub>2</sub> , Temperatur und rel. Feuchte
Überwachung	<b>Betriebsart 1D:</b> Anzeige der verbrauchten Luft (CO <sub>2</sub> -Gehalt). Optische Anzeige (zweifarbige Anzeigebeleuchtung) und/oder akust. Warnton ab einer mittleren CO <sub>2</sub> -Konzentration von 1000 ppm und ab Spitzenwerten bei 1700 ppm. <b>Betriebsart 3D:</b> Anzeige des optimalen Wohlfühlklimas auf der Basis der gemessenen Werte für CO <sub>2</sub> , Temperatur und rel. Luftfeuchte.
Energiesparmodus (ECO)	für eine ständige stationäre Benutzung misst das Gerät die Werte alle 10 Minuten innerhalb eines programmierbaren Zeitabschnitts und erreicht so eine Batteriebetriebsdauer von 1 Jahr und mehr.
Aufzeichnung	Programmierbarer oder manueller Start und Stopp der Aufzeichnung. Aufzeichnungsintervalle entsprechend der eingestellten Betriebsart.



C.A 1510

Android kompatible App  
im Play Store verfügbar



ZUBEHÖR		
	Vor-Ort-Kalibrierungs-Set	Best.-Nr.: P01651022 <b>116 €*</b>
	Wandhalterung	Best.-Nr.: P01651020 <b>48 €*</b>

WEITERE DATEN	
Aufzeichnungs-Intervall	Einstellbar von 1 Minute bis 2 Stunden
Speicherkapazität	Über 1 Million Messwerte
Funktionen	Akust. Warnton / Hold / Min Max / Anzeigebeleuchtung
Stromversorgung	- 2 Alkalibatterien 1,5 V AA / LR6 oder Akkus - Netzanschluss über mitgelieferten Micro USB-Netzadapter
Schnittstellen	Bluetooth und USB
Befestigungsarten	Gehäuse mit Haftmagnet, verschließbare Wandhalterung (Option), Schlitz für die Aufhängung, Tischhalterung.
Funktionsumfang der mitgelieferten AQR-Software (Air Quality Report)	Messwertdarstellung als Grafik oder als Wertetabelle – Datenexport möglich – Echtzeitbetrieb Berechnung des Index für verbrauchte Luft je nach Anwesenheitsdauer von Menschen – Berichterstellung

### AKTIONSPAKET FÜR EINEN GESUNDEN ARBEITSPLATZ

Best.-Nr. PA15108321110

1147€\* **890 €\***

Sparen Sie jetzt  
bis zu **257 €\***



C.A 1110 Best.-Nr.: P01654110



C.A 832 Best.-Nr.: P01185501Z



C.A 1510 Best.-Nr.: P01651011



Transporttasche Best.-Nr.: P01298078



## Besuchen Sie unsere Messtechnik-Schulungen und bleiben Sie ständig auf dem neuesten Stand.

Weitere Termine, Seminarprogramm und Anmeldeformulare finden Sie auf unserer Internet-Seite [www.chauvin-arnoux.de](http://www.chauvin-arnoux.de)

### Einhaltung der Schutzmaßnahmen in Starkstromanlagen nach DIN VDE 0100 / 0105-100 / 0413 und BetrSichV / TRBS / DGUV Vorschrift 3

SEMINAR-ORT	DATUM
Raum Hannover	Donnerstag, den 25.04.2019
Raum Ingolstadt	Dienstag, den 16.07.2019

**Dauer der Veranstaltung: 1 Tag (8 – 17 Uhr)**

Die Seminarkosten betragen **399 €** pro Person zzgl. MwSt. Darin enthalten sind Mittagessen, Tagungsgetränke und Tagungsunterlagen. Best.-Nr.: SEM-AP1 für Ingolstadt / SEM-AP2 für Hannover

### Messtechnische Untersuchung der Netzqualität

SEMINAR-ORT	DATUM
Kehl / Rhein	Dienstag, den 12.02.2019
Düsseldorf	Freitag, den 12.04.2019
Kehl / Rhein	Dienstag, den 23.07.2019

**Dauer der Veranstaltung: 1 Tag (8 – 17 Uhr)**

Die Seminarkosten betragen **399 €** pro Person zzgl. MwSt. Darin enthalten sind Mittagessen, Tagungsgetränke und Tagungsunterlagen. Best.-Nr. : SEM-SQ1

### Erdungsmessung an Gebäudeerdern sowie Blitzschutzsystemen und Prüfung von Potentialausgleichsnetzwerken

SEMINAR-ORT	DATUM
Raum Ingolstadt	Dienstag, den 16.04.2019
Kehl / Rhein	Donnerstag, den 23.05.2019

**Dauer der Veranstaltung: 1 Tag (8 – 17 Uhr)**

Die Seminarkosten betragen **399 €** pro Person zzgl. MwSt. Darin enthalten sind Mittagessen, Tagungsgetränke und Tagungsunterlagen. Best.-Nr. : SEM-ERD2

### Erdungsmessungen in Ortsnetzstationen (inkl. Gebäude und Blitzschutzanlagen)

SEMINAR-ORT	DATUM
Neumarkt i. d. Opf.	Montag, den 04.02.2019
Neumarkt i. d. Opf.	Dienstag, den 05.02.2019 (Ausgebucht)
Oelsnitz (bei Zwickau)	Mittwoch, den 08.05.2019

**Dauer der Veranstaltung: 1 Tag (9 – 17 Uhr)**

Die Seminarkosten betragen **399 €** pro Person zzgl. MwSt. Darin enthalten sind Mittagessen, Tagungsgetränke und Tagungsunterlagen. Best.-Nr. : SEM-ERD1

### Errichten und Betreiben elektrischer Anlagen unter EMV-Gesichtspunkten nach DIN VDE 0100-444, 443, 534, 540

SEMINAR-ORT	DATUM
Raum Regensburg	Dienstag, den 19.11.2019

**Dauer der Veranstaltung: 1 Tag (8 – 17 Uhr)**

Die Seminarkosten betragen **399 €** pro Person zzgl. MwSt. Darin enthalten sind Mittagessen, Tagungsgetränke und Tagungsunterlagen. Best.-Nr. : SEM-EMV1

### Geräte und Software-Einweisungen

SEMINAR	SEMINAR-ORT	DATUM
PEL Leistungs- und Energierecorder	Kehl / Rhein	Donnerstag, den 04.04.2019
C.A 6117 Installationstester	Kehl / Rhein	Mittwoch, den 03.04.2019

**Dauer der Veranstaltung: 1 Tag (8 – 17 Uhr)**

Die Seminarkosten betragen **199 €** pro Person zzgl. MwSt. Darin enthalten sind Mittagessen, Tagungsgetränke und Tagungsunterlagen. Best.-Nr.: SEM-PE