

MAP 607, l'analyse réseau à la portée de tous



Analyseur de réseau monophasé plug & play, le MAP 607
a toutes les chances de vous séduire par sa simplicité d'utilisation
qui met la mesure de la qualité de l'énergie à votre portée.

➔ MAP 607.

Basé sur une plate-forme avancée qui permet d'effectuer toutes les analyses directement sur site, le **MAP 607** est un concentré de technologies dans un boîtier très facile à prendre en main et à appréhender. Il suffit de brancher l'appareil sur une prise domestique 230 V pour que démarre le processus d'enregistrement des mesures de la qualité du réseau selon le standard pré-défini. Cette facilité de mise en œuvre séduira à la fois les distributeurs d'électricité et les utilisateurs finaux.

Valider la qualité de l'énergie fournie

Le **MAP 607** permet de **valider la conduite de l'énergie fournie par le distributeur au gabarit normatif**, réglementaire ou contractuel définis dans le référentiel de la norme EN 50160. En l'occurrence, il **mesure et stocke tous les paramètres de qualimétrie**, tension (moy/min/max), fréquence, THD, harmonique jusqu'au rang 50,

flicker et **analyse les perturbations rapides sur le réseau**, surtension, creux de tension, interruption et coupure.

Produire des données non-objectables

Chaque paramètre mesuré par le **MAP 607** respecte les **contraintes algorithmiques définies par la norme CEI 61000-4-30** dans sa classe la plus sévère, la **classe A**. Cela fait de ce produit un instrument de référence pour tous les professionnels de la filière électrique.

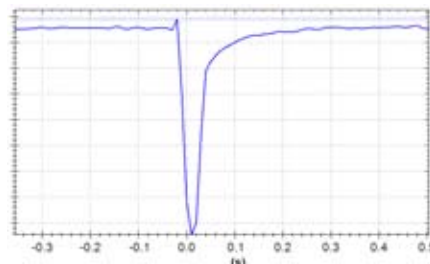
Investiguer pour mieux comprendre

Le **MAP 607** donne une information experte des **événements apparus sur le réseau** avec la signature des surtensions, creux de tensions et interruptions. Cette capture événementielle, après une campagne de mesure d'au moins une semaine, assure à l'utilisateur un journal horodaté et précis.

Exploitation des données

Une lecture du résultat d'exploitation est directement lisible sur le boîtier par l'intermédiaire de la led affichant le statut. De couleur verte si les paramètres restent dans les limites fixées par le gabarit et de couleur rouge en cas de sortie de ces limites. Les données enregistrées par le **MAP 607** sont également analysées et reportées rapidement et simplement par un **logiciel dédié**.

Le **MAP 607** peut aussi s'intégrer aisément dans un système global de surveillance de qualité de l'énergie réalisé avec d'autres produits de la gamme MAP 6xx. Toutes les données du **MAP 607** peuvent être ainsi exploitées par le même **logiciel, E-quality-Premium**.



➔ Capture d'écran d'un creux de tension.

Les plus produits

- > Enregistrement sur 2 voies de tension : phase/neutre et phase/neutre-terre
- > Tous les paramètres de qualimétrie mesurés selon votre standard de référence
- > Report des mesures par port USB 2.0 « full speed »
- > Système plug & play (aucun pilote à installer)
- > Analyseur Classe A
- > Un logiciel dédié

Service lecteur n°6



Tél : 01 75 60 10 30
info@enerdis.fr
www.enerdis.fr

MAP 607

Analyseur monophasé — Classe A

- 2 voies tension : phase/neutre et phase/neutre-terre
- Plug & play, aucun pilote à installer
- Port de communication USB 2.0
- Configuration pour les creux de tension, surtension et les perturbations transitoires
- Classe A selon la CEI 61000-4-30
- Mesure de tous les paramètres de la qualimétrie selon le standard pré-défini (EN 50160, etc.)
- Indication directe sur le produit :
Led verte : paramètres OK
Led rouge : paramètres sortis du gabarit

Logiciels de gestion et d'analyse

- Qual-SRT : configuration et visualisation temps réel
- Qual-view : analyse et rapport



Entrées			
Entrée tension (Phase-Neutre)	0-300 V RMS	Mesure standard (Class A)	1
Entrée tension (Phase/Neutre-Terre)	0-300 V RMS, 700Vpk		1
Alimentation			
Plage d'alimentation		Alimentation par entrée tension	Oui
Backup interne			Oui
Conformité aux normes			
Référence flottante			Oui
CEI 61000-4-30, Classe A	< 0.1%	Équipement de référence	Oui
CEI 61000-4-7		Mesure des harmoniques	Oui
CEI 61000-4-15		Mesure du Flicker	Oui
EN 50 160 (European Norm)		Calculé dans l'unité	Oui
PQDIF format			Option
Hardware			
Mémoire		Mémoire Flash (NAND) Circulaire	64MB
Taux d'échantillonnage			12.8 kHz (x2)
Précision		Class A	< 0.1%
Résolution			16 bit
Impédance d'entrée - Tension d'entrée			10 MOhm
Filtre anti-repliement			Oui
Bande passante			3,5 kHz
Synchronisation PLL			Oui
Communication			
Port USB	2.0 (Full-speed)	Pour connexion PC, détecté automatiquement Pas besoin de pilote d'installation	Oui
Caractéristiques des mesures			
Tous les paramètres de la qualimétrie sont mesurés et stockés		Tension (moy/min/max), Fréquence, THD, Harmoniques (jusqu'au rang 50), Flicker (LFI, Pst, Plt)	Oui
Analyse des perturbations rapides		Creux/Surtension (rms 1/2 cycle), Transitoires	Oui
Capture de forme d'onde		Pré-temps et post-temps programmable	Durée maximum 200 cycles
Caractéristiques mécaniques			
Boîtier	Pour prise 230 V	Humidité : 10 % - 85% sans condensation	
Dimensions (L x H x P)	120 x 65 x 65 mm		
Poids	0,3 kg	Sécurité : EN 61 010-1	
Température de fonctionnement	-10°C +55°C	CEM : EN 58 081-1,2; EN 50 082-1,2	

POUR COMMANDER

Modèle	Référence	Modèle	Référence
Analyseur monophasé	MAP 607	Logiciel d'analyse	Qual-view
Cordon de communication	USB 2.0	Valise de transport	CASE 607
Logiciel de configuration et de visualisation temps réel	Qual-SRT		

Produits associés

Logiciels de gestion et d'analyse

▶ page 82



Transformateurs de courant JVS

▶ page 119



Transformateurs de courant TCRO

▶ page 110



Logiciels pour MAP 607

Qual-SRT et Qual-View

L'analyseur de réseau monophasé MAP607, possède des modules logiciels dédiés Qual-SRT et Qual-View.

Qual-SRT : module de configuration et de visualisation temps réel permettant d'afficher « en ligne » :

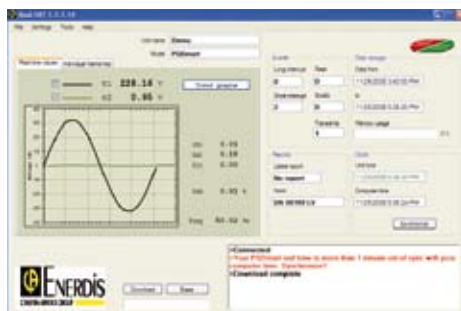
- les mesures des deux voies du MAP607
- le nombre de creux / surtension / coupure longue / coupure brève / transitoires enregistrés
- le statut global du dernier rapport EN50160
- le taux d'occupation mémoire
- la date et heure de l'équipement

Des vues dynamiques sont également disponibles : graphique des tendances (vue de type enregistreur) et le bargraphe harmoniques jusqu'au rang 50. Grâce à la liaison ultra-rapide USB2.0 auto-déclarante, ce même module permet le rapatriement quasi instantané des données et l'effacement de celles-ci dans l'équipement.

Qual-View : module d'analyse et de génération de rapport pour données de type MAP607.

Il possède la vue de toutes les courbes de tendance générées par l'équipement, avec possibilité de zoom et affichage graphique des limites du gabarit de qualimétrie pour chaque paramètre.

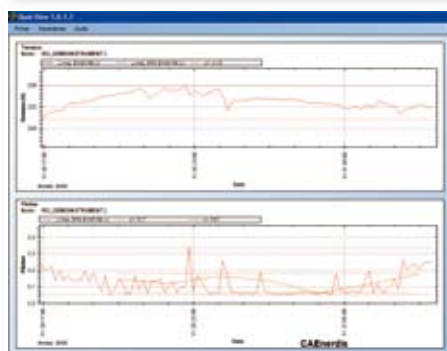
Les vues événementielles de types signature d'évènement, forme d'onde et journal horodaté des événements sont également obtenues à partir d'onglets dédiés du logiciel Qual-View. Il est possible d'appliquer un gabarit de qualimétrie sur la campagne de mesure, rapatriée du MAP607.



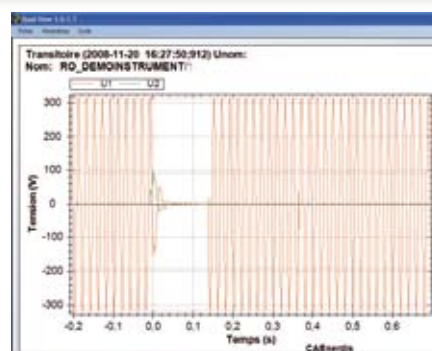
Qual-SRT : visualisation temps réel de la forme d'onde en connexion avec un MAP 607



Qual-SRT : visualisation temps réel du bargraphe harmonique



Qual-View : visualisation graphique de la campagne de mesure rapatriée (tendances)



Qual-View : visualisation de la forme d'onde d'un évènement rapatrié (interruption)

POUR COMMANDER

Modèle	Référence
Logiciel de configuration	QUAL-SRT
Logiciel de visualisation	QUAL-VIEW

► Produits associés

Gamme MAP

► page 76



Analyseur de réseau monophasé

► page 77

